

Schermo motorizzato del tipo "polichinelle".
Discesa del tubo di avvolgimento tramite nastri d'acciaio inox.
Corde d'acciaio con blocco di sicurezza alle due estremità.
Motore centrale con trasmissione del moto tramite alberi rotanti.
Certificazione di sicurezza TUV.

Base da 700cm a 1200cm

Maximilian



THEATRE



WORSHIP



EDUCATIONAL



Base da 700cm a 1200cm

16:9 21:9 16:10 4:3 custom

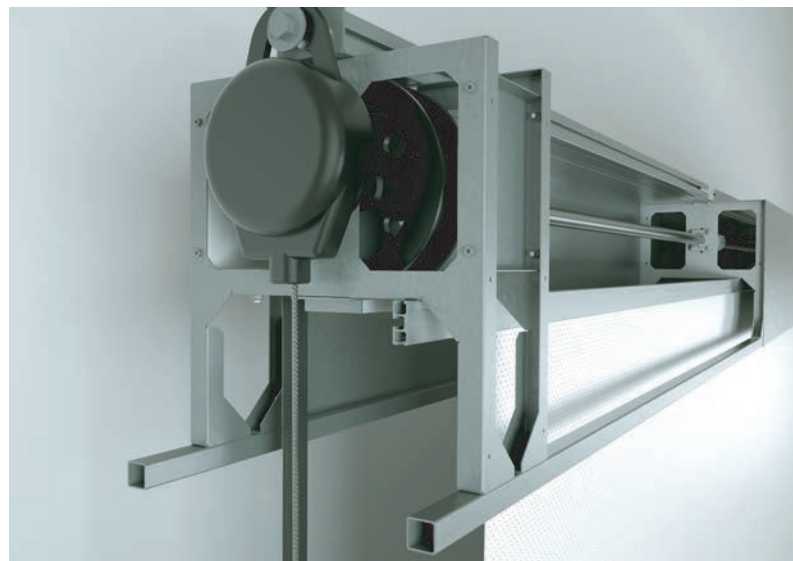
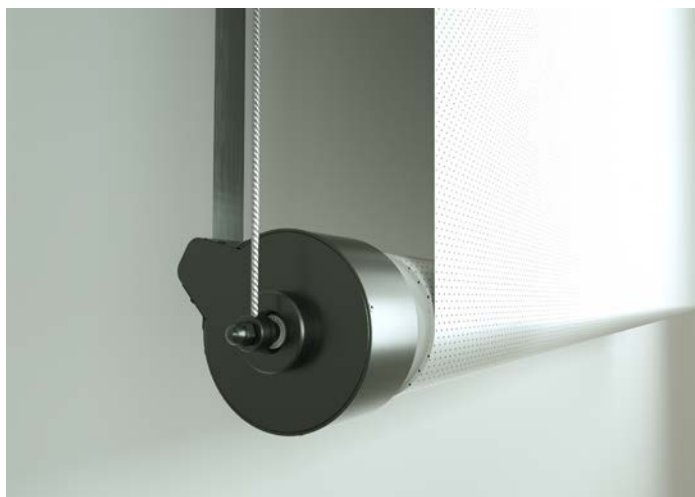
| viewing area base | overall size |
|-------------------|--------------|
| 700 | 760x47x55 |
| 750 | 810x47x55 |
| 800 | 860x47x55 |
| 850 | 910x47x55 |
| 900 | 960x47x55 |
| 950 | 1010x47x55 |
| 1000 | 1060x47x55 |
| 1050 | 1110x47x55 |
| 1100 | 1160x47x55 |
| 1150 | 1210x47x55 |
| 1200 | 1260x47x55 |

Maximilian



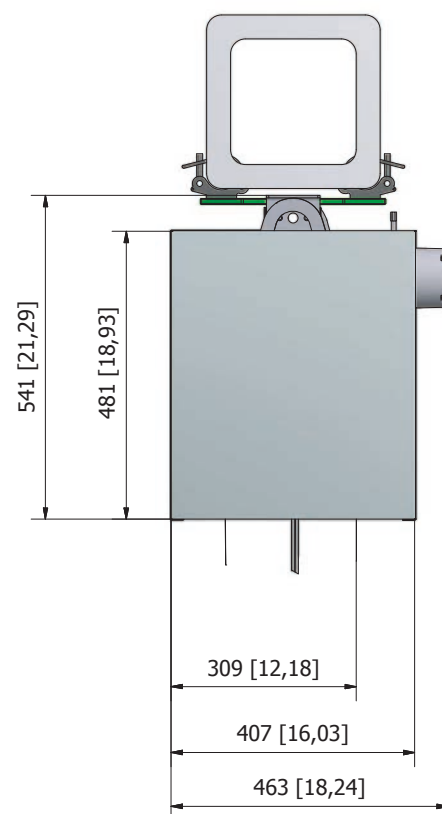
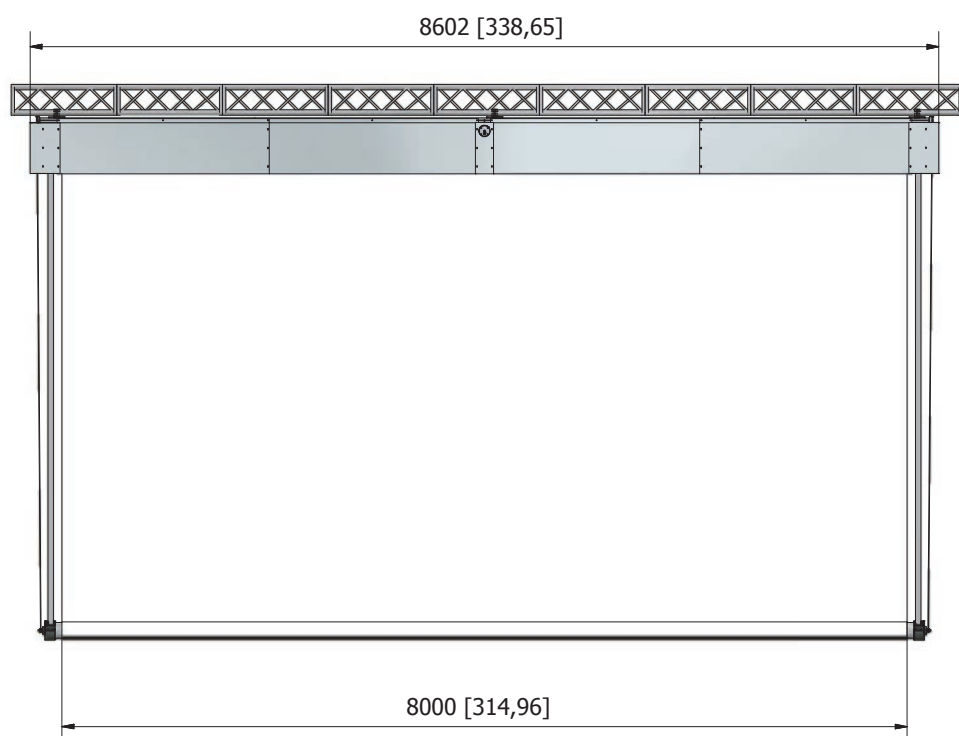
Sistema "polichinelle"

Il sistema "polichinelle" prevede che il tubo di avvolgimento scenda fino al punto di fine corsa inferiore facendo nel frattempo svolgere il telo di proiezione fino alla completa apertura. Il sistema, tipicamente, si avvale di due funi laterali per mettere in movimento il tubo. Nel nostro schermo le funi sono sostituite da due nastri d'acciaio che avvolgendosi sovrapposti evitano qualsiasi possibilità di accavallamento o di scarrucolamento.



Tele disponibili:

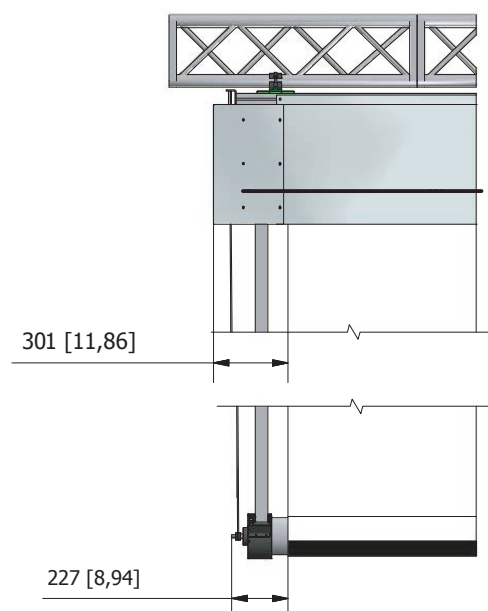
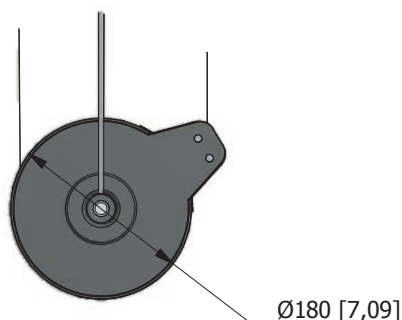




Motore

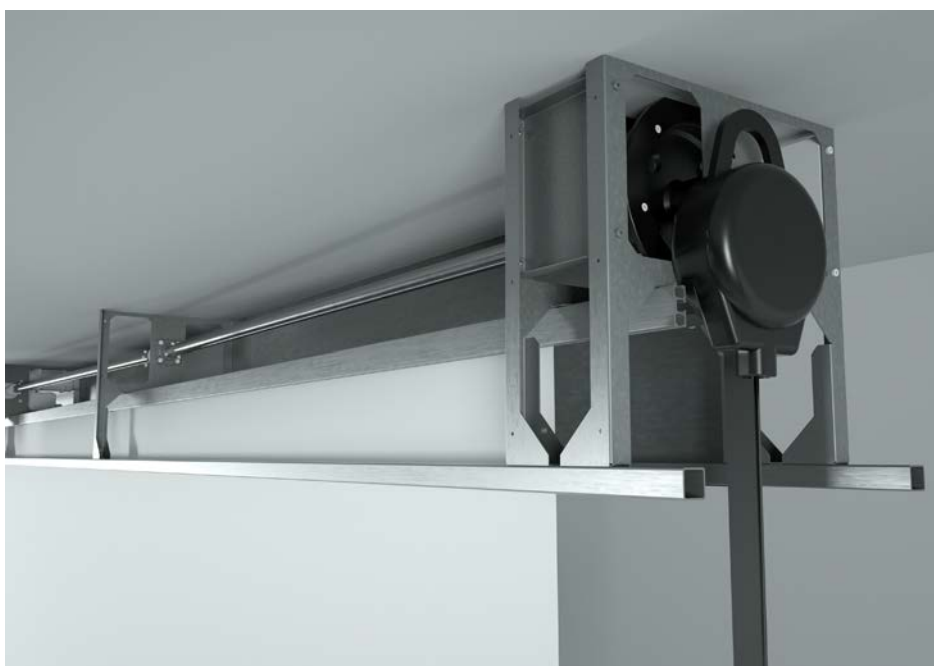
Il motore che fornisce il movimento è controllato da una centralina elettronica che ne determina velocità, accelerazione-decelerazione in partenza e arrivo. Offre tre o più posizioni predeterminate e può essere a sua volta controllato da posizione remota tramite porta RS485.

Velocità: 0,25 mt/sec



Case

Il cassone di copertura in lamiera d'acciaio svolge una funzione portante per la struttura ed è garantito contro la corrosione e la ruggine anche in ambienti umidi, quali potrebbero essere i teatri affollati che notoriamente sono saturi di vapore acqueo.



Certificazione "TÜV"

Due meccanismi anticaduta alle estremità del tubo di avvolgimento garantiscono la sicurezza anche in caso di taglio accidentale del telo.

Il meccanismo di trasmissione del moto interno al motore, dotato di riduttore angolare con vite senza fine, è intrinsecamente sicuro in caso di black out e si può azionare anche manualmente con la manovella in dotazione.

Ogni singolo particolare dello schermo è progettato per resistere a sforzi anche 20 volte superiori a quelli in gioco. Per tale motivo lo schermo è sicuro al punto da meritare la certificazione di sicurezza.



Installazione

Il trave in alluminio strutturale posto sulla schiena dello schermo ospita quattro piastre scorrevoli che permettono l'installazione dello schermo con clamps o con staffe e controstaffe disponibili su richiesta.

Lo schermo arriva a pesare oltre 300kg nella sua versione più grande e quindi presenta dei rischi in fase di montaggio, connessi alla possibilità di cadute del personale di montaggio. Per questo vengono messi a disposizione dei clienti degli argani a catena per il sollevamento fino alla posizione di lavoro dello schermo. Sia in vendita che a noleggio. Nel primo caso serviranno ogni volta che lo schermo dovrà essere calato per manutenzione o pulizia.

Lo schermo è imballato in una cassa di legno di abete e da più strati protettivi interni che ne garantiscono l'incolumità fino a destino e lo proteggono da umidità e inquinanti.

