

SCREENLINE.IT

Proiettati nel futuro



Schermi elettrici

TRIM
SLIM

MOT
LODOVICO

LODOVICO NO BOX
NEW BIGMOT CINEMASCOPE

Schermi Cornice

FASHION
FASHION RETROLIGHT

FASHION VELVET WIDE
BIG FRAME

Schermi per Rental

MULTIFRAME

Schermi Manuali

NEW CONVENTION
ECOSPRINGROLL

ECOTRIPOD
WALL DELUXX

TRIPOD DELUXX

Schermi Top Line

GRAND CINEMA TENSIONATO
INCEILING SCREEN
INCEILING TENSIONED

BRILLIANT
ART SCREEN
COPERNICO

COPERNICO INCEILING
KEPLERO
KEPLERO INCEILING

Accessori e Tele

ACCESSORI

TELE

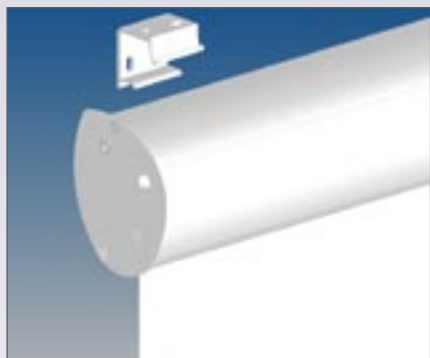


Trim

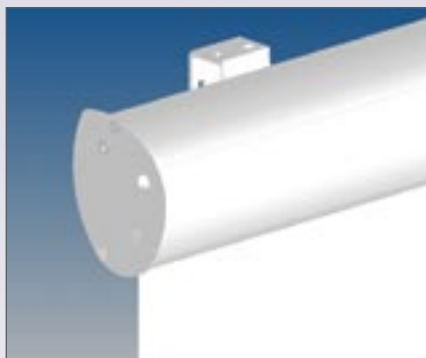
Schermo motorizzato entry-level.

Con la sua forma a goccia e le dimensioni ridotte si inserisce gradevolmente in tutti gli ambienti.

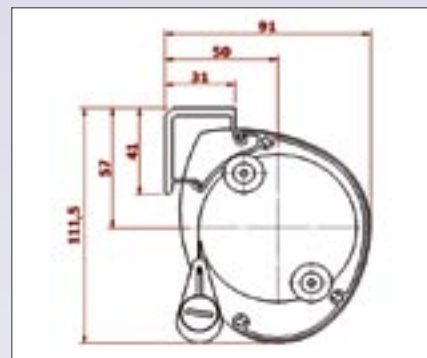
Nonostante la qualità costruttiva e dei componenti, il prezzo risulta molto vantaggioso. Trim è la soluzione ideale per offerte pubbliche o grandi installazioni dove si renda necessario conciliare qualità e prezzo con un prodotto made in Italy. Viene offerto in 3 diverse misure, con tela White-ice. Le bordature perimetrali in formato 16:9 e 4:3 sono disponibili a richiesta.



Particolare dell'attacco a muro o soffitto.



Particolare schermo montato.



Misure della sezione laterale.

Tabella misure

Mod	4:3		20 cm drop 4:3		50 cm drop 16:9		1:1		ingombro L (cm)	KG
	B x H (cm)	D	B x H (cm)	D	B x H (cm)	D	B x H (cm)	D		
180	180 x 135	088"	170 x 127	084"	170 x 96	077"	180 x 180	100"	188	10
210	210 x 160	104"	200 x 150	098"	200 x 112	090"	210 x 210	117"	218	12
250	250 x 190	124"	240 x 180	118"	240 x 135	108"	250 x 250	139"	258	14

Caratteristiche

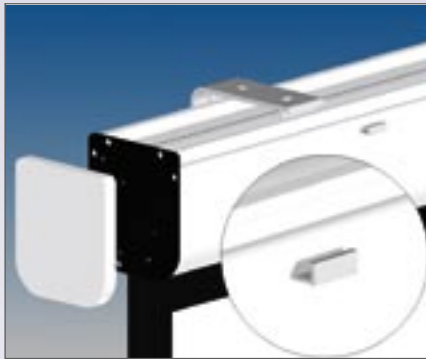
- disponibile in pronta consegna
- ingombro ridotto
- sistema di montaggio Quick & Safe

Tele

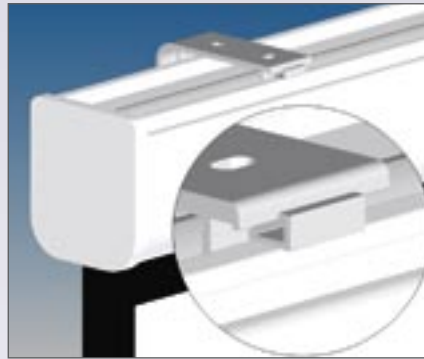
- bianco ice

Slim

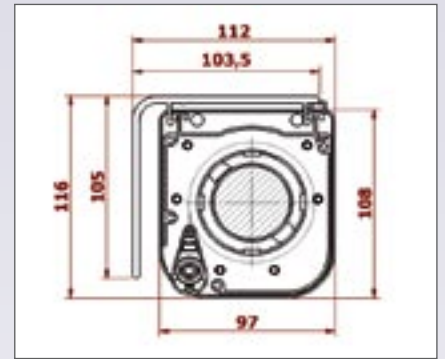
Il più classico degli schermi motorizzati ScreenLine. Raggiunge i 250 cm di base racchiuso in un cassetto di ridotte dimensioni e spigoli arrotondati. La finitura bianca opaca e l'estetica neutra lo rendono ideale per soggiorni, sale e uffici di piccole e medie dimensioni. I carter coprifianchetto dello stesso colore completano lo schermo nascondendo le viti. Le tele in PVC, frontali o retroproiettabili, si possono ottenere in tutte le misure e in tutti i formati, con bordi neri o senza. Il motore di nuova generazione e gli speciali accorgimenti costruttivi ne fanno lo schermo più silenzioso attualmente in commercio. Le staffe permettono di appenderlo sul muro posteriore, al soffitto e addirittura ad una eventuale trave anteriore.



Sistema Quick & Safe. Dettaglio dei componenti.



Schermo montato e fissato. La staffa si può fissare dietro, sopra o davanti al cassetto.



Misure della sezione laterale.

Tabella misure

Mod	4:3		20 cm drop 4:3		50 cm drop 16:9		1:1		ingombro L (cm)	KG
	B x H (cm)	D	B x H (cm)	D	B x H (cm)	D	B x H (cm)	D		
160	160 x 120	079"	150 x 112	074"	150 x 85	068"	160 x 160	089"	168	12
180	180 x 135	088"	170 x 127	084"	170 x 95	077"	180 x 180	100"	188	15
200	200 x 150	098"	190 x 142	093"	190 x 106	086"	200 x 200	111"	208	17
250	250 x 190	124"	240 x 180	118"	240 x 135	108"	250 x 250	139"	258	21

Caratteristiche

- meccanica interamente in alluminio
- funzionamento molto silenzioso
- grande varietà di tele e misure
- sistema di montaggio Quick & Safe
- carter laterali coordinati
- misure personalizzabili

Tele

- bianco ice
- home vision
- coral

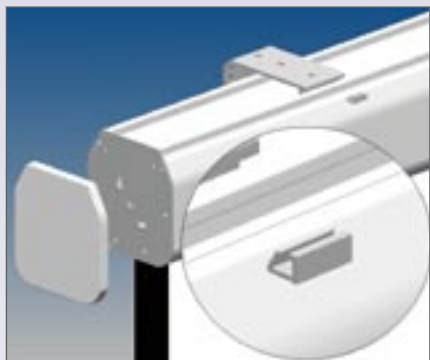
Mot

Lo schermo motorizzato di medie dimensioni. Con un cassetto bianco opaco esteticamente neutro si inserisce perfettamente in saloni di dimensioni medio grandi. Viene assemblato con una grande varietà di tele in PVC sia frontali che retroproiettabili.

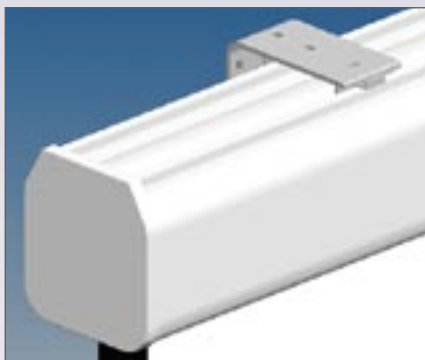
Le tele sono disponibili bianche o con bordature nere in tutti i formati e in ogni misura, anche personalizzata.

È molto silenzioso grazie ai sistemi smorzanti e ai motori di nuova generazione. Viene fornito con carter di chiusura laterali e deviatore elettrico per il collegamento.

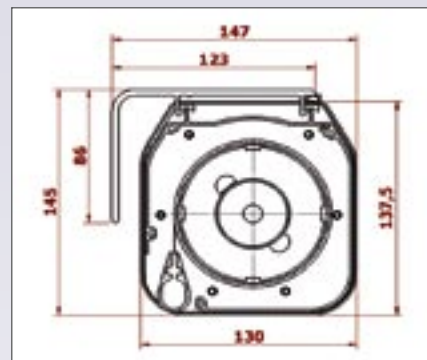
Con il sistema Quick & Safe si può appendere a muri posteriori, soffitti o travi anteriori con estrema facilità.



Sistema Quick & Safe. Dettaglio dei componenti.



Schermo montato e fissato. La staffa si può fissare dietro, sopra o davanti al cassetto.



Misure della sezione laterale.

Tabella misure

Mod	4:3		20 cm drop 4:3		50 cm drop 16:9		1:1		ingombro L (cm)	KG
	B x H (cm)	D	B x H (cm)	D	B x H (cm)	D	B x H (cm)	D		
300	300 x 225	148"	290 x 217	143"	290 x 163	131"	300 x 300	167"	310	28
350	350 x 263	172"	340 x 255	167"	340 x 191	154"	350 x 350	195"	360	35
400	400 x 300	197"	390 x 292	192"	390 x 219	179"	400 x 400	223"	410	42

Caratteristiche

- meccanica interamente in alluminio
- funzionamento molto silenzioso
- grande varietà di tele e misure
- sistema di montaggio Quick & Safe
- carter laterali coordinati
- misure personalizzabili

Tele

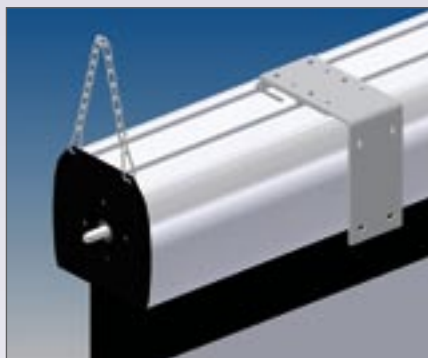
- bianco ice
- home vision
- coral

Lodovico

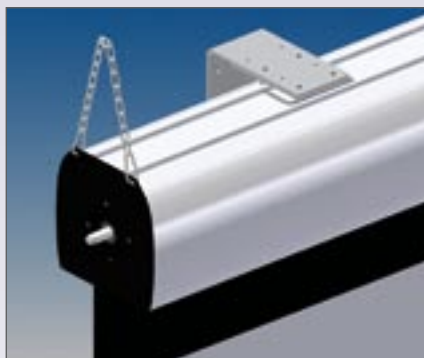
Lo schermo professionale di grandi dimensioni.

La meccanica è interamente realizzata con robusti componenti in alluminio. Il cassonetto, bianco opaco, grazie al sistema di staffe angolari si può appendere in tutte le situazioni, anche con distanziali. Le catene in dotazione forniscono, se ancorate correttamente, un ulteriore grado di sicurezza. Il motore, grazie alla manovra di soccorso, è manovrabile anche manualmente in caso di black out elettrico. Monta tele frontali, per retroproiezione o microforato transonoro, di tutte le misure, con o senza bordatura nera.

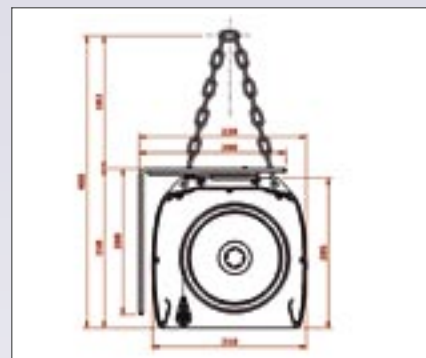
L'imballaggio viene rinforzato con lamiere in acciaio che avvolgono il pacco di cartone.



Sistema Quick & Safe. Montaggio della staffa anteriore.



Montaggio posteriore. La catena serve sia per uno spostamento più agevole dello schermo che per assicurarlo al muro in altri due punti.



Misure della sezione laterale.

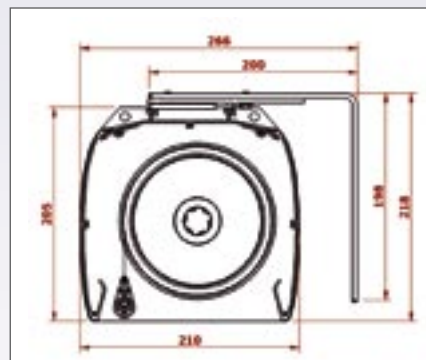
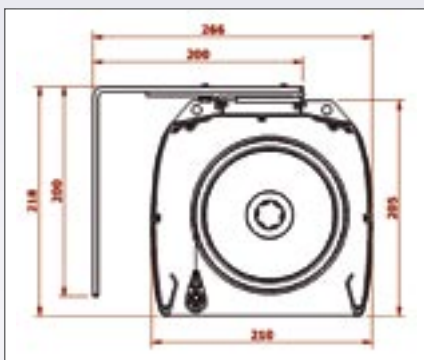
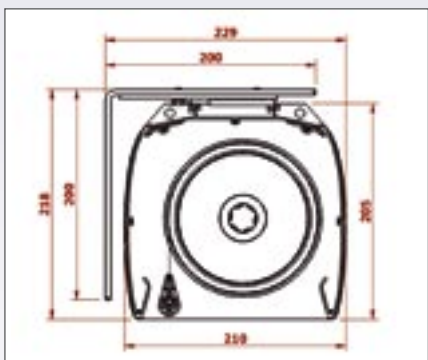
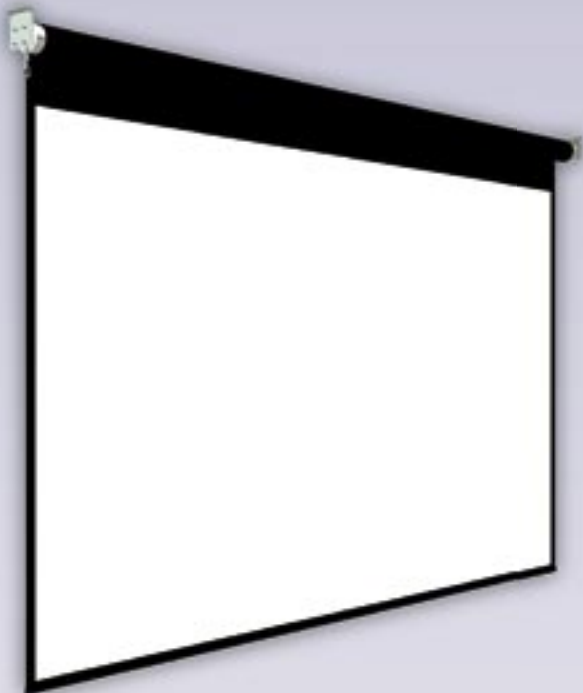


Tabella misure Lodovico/Lodovico no box

Mod	4:3		20 cm drop		50 cm drop		1:1		ingombro L (cm)	KG
	B x H (cm)	D	B x H (cm)	D	B x H (cm)	D	B x H (cm)	D		
450	450 x 337	221"	440 x 330	217"	440 x 247	199"	450 x 450	251"	475	100
500	500 x 375	246"	490 x 367	241"	490 x 275	221"	500 x 500	278"	525	111
550	550 x 412	271"	540 x 405	266"	540 x 303	244"	550 x 550	306"	575	115
600	600 x 450	295"	590 x 442	290"	590 x 332	266"			625	119
650	650 x 487	320"	640 x 480	315"	640 x 360	289"			675	123
700	700 x 525	344"	690 x 517	339"	690 x 388	312"			725	127

Lodovico no Box



Schermo professionale di grandi dimensioni senza cassonetto. La struttura è realizzata interamente in alluminio e acciaio di elevato spessore.

Le staffe laterali permettono di fissarlo sia a soffitto che lateralmente o addirittura in appoggio.

Per rispettare le normative TUV sono state predisposte delle catene per un secondo punto di ancoraggio. Monta tele frontali, per retroproiezione o microforato transonoro, di tutte le misure, con o senza bordatura nera.

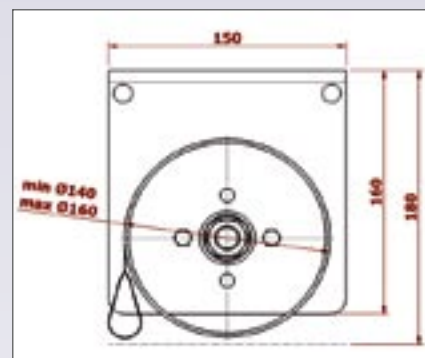
L'imballaggio viene rinforzato con lamiere in acciaio che avvolgono il pacco di cartone.



Montaggio su trave anteriore allo schermo.



La manovra di soccorso si usa in caso di black-out elettrico.



Misure della sezione laterale.

Caratteristiche Lodovico/Lodovico no box

- 100% alluminio
- motore con manovra di emergenza
- catene di ancoraggio
- misure personalizzabili
- bordi neri su richiesta
- imballaggio rinforzato
- varietà di tele

Tele

- bianco ice
- perforata
- home vision
- coral



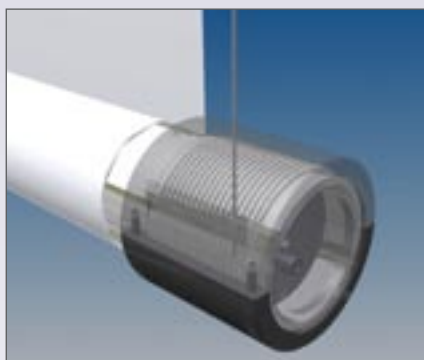
New Bigmot Cinemascope

Il grande schermo per cinema-teatri e grandi sale di proiezione polifunzionali. Completamente riprogettato rispettando le normative TUV, il Bigmot Cinemascope utilizza componenti di precisione e motorizzazione sovradimensionata, due sistemi anticaduta con freno elettromeccanico e carter di protezione per l'avvolgimento dei cavi in sicurezza.

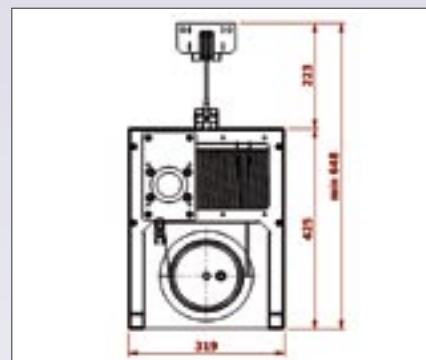
I finecorsa sono regolati dall'operatore a terra sulla centralina di controllo. Inoltre l'installazione richiede solo due persone e poche ore di lavoro grazie al sistema ad arganello che solleva la struttura senza sforzo anche in presenza di soffitti alti.



Gruppo motore: i riduttori angolari sono coadiuvati da un freno elettromeccanico.



Il carter di protezione della fune previene lo scarrucolamento e impedisce a corpi estranei di impigliarsi nelle funi.



Misure e ingombri minimi della sezione laterale.

Tabella misure

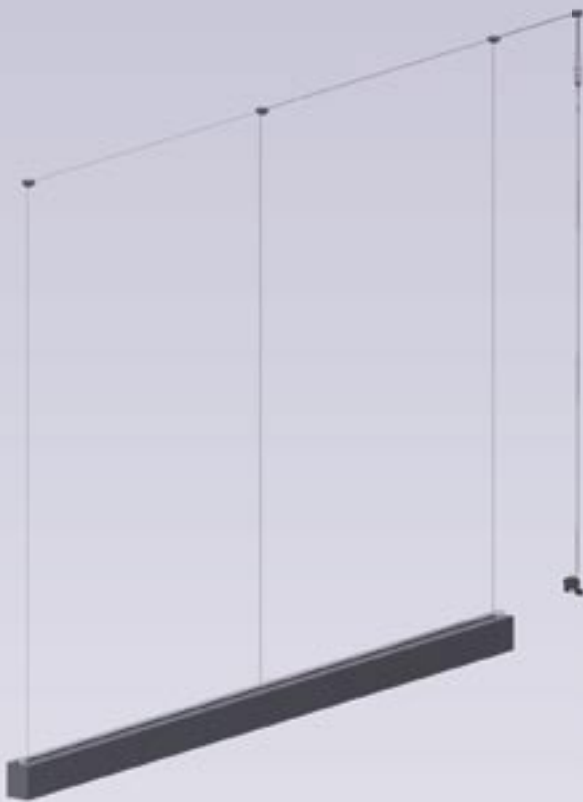
Mod	2.35:1+1m		ingombro X Y	KG
	B x H (cm)	D		
800	800 x 440	359"	470 x 305 x 850	180
850	850 x 462	381"	470 x 305 x 900	190
900	900 x 483	402"	470 x 305 x 950	200
950	950 x 504	423"	470 x 305 x 1000	210
1000	1000 x 526	445"	470 x 305 x 1050	220
1050	1050 x 547	466"	470 x 305 x 1100	230
1100	1100 x 568	487"	470 x 305 x 1150	240
1150	1150 x 589	509"	470 x 305 x 1200	250
1200	1200 x 611	530"	470 x 305 x 1250	260

Caratteristiche

- motorizzazione del movimento con cavi in acciaio
- motore centrale con finecorsa regolabili da terra
- finecorsa meccanici supplementari verso l'alto
- carter coprifuni sulle estremità del tubo di avvolgimento
- sistema di sollevamento con argano manuale
- catena di sicurezza con chiusura a chiave
- manutenzione facilitata dalla discesa con l'argano

Tele

- bianco ice
- perforata
- coral



Il sistema ideato da ScreenLine per il montaggio del Bigmot semplifica enormemente le operazioni necessarie.

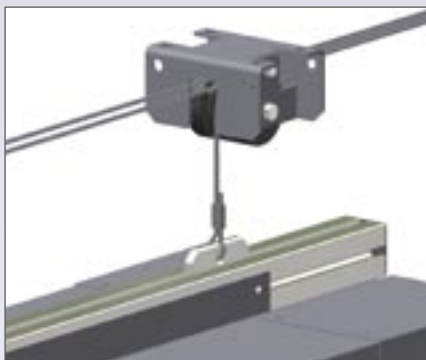
Richiede meno tempo, solo due tecnici e un solo ponteggio con ruote per il montaggio delle carrucole al soffitto.

Dopo aver montato a parete l'argano si montano in successione le carrucole, che saranno tre a soffitto e una o più di rinvio per superare eventuali ostacoli quando l'installazione lo richiede. Le funi, svolte dall'argano, vengono fissate agli agganci sul dorso dello schermo.

Quindi, con il solo movimento dell'argano, si procede ad issare lo schermo nella posizione definitiva.

Il cordino di sicurezza previene la possibilità di manovre indesiderate da parte di personale non autorizzato.

Il sistema consente successivamente di far scendere a terra lo schermo per controlli o riparazioni evitando l'uso di ponteggi e scale.



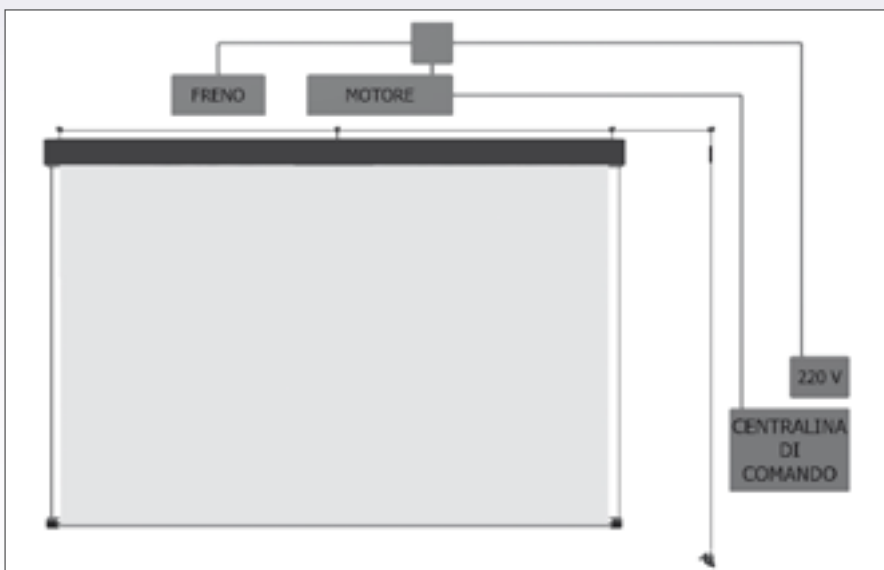
Attacco delle funi allo schermo. Il bloccetto di fissaggio si può spostare lungo la trave dorsale.



Rinvio angolare delle funi. L'utilizzo di più carrucole permette di aggirare strutture complesse occultando la presenza dell'argano.



L'argano di sollevamento. Prevede un cordino di sicurezza e tre tenditori che regolano il livello orizzontale dello schermo.



I fincorsa in salita e in discesa sono regolabili dalla centralina di controllo.

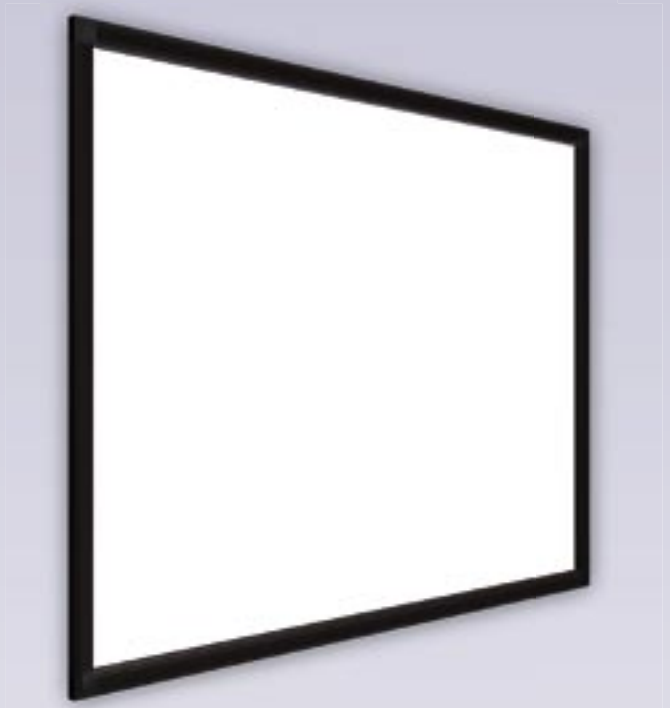
Fashion

L'estetica particolarmente piacevole di questo schermo si coniuga all'attenta progettazione dei particolari.

Il profilo arrotondato verso l'interno viene verniciato con una finitura opaca oppure floccato in velluto nero e assorbe così ogni sbordatura dell'immagine proiettata.

Gli angoli in nylon vengono rifiniti allo stesso modo risultando indistinguibili dalla cornice. Il montaggio della struttura richiede solo pochi minuti e la tela viene tesa in maniera impeccabile sui quattro lati. La scanalatura perimetrale e gli accessori in dotazione permettono il fissaggio a parete o la sospensione dello schermo dall'alto.

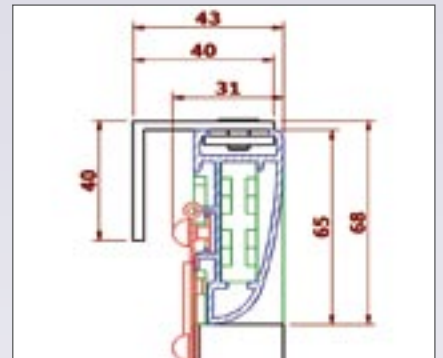
Dispone di una grande varietà di tele: standard bianca o retro, grigia alto contrasto e highlight ad altissima luminosità per proiezioni in luce diurna.



L'attacco alla parete posteriore avviene su tre punti.



Sistema di fissaggio della tela e degli angoli sul telaio.



Misure della sezione laterale.

Tabella misure Fashion/Fashion Retrolight

Mod	4:3		16:9		ingombro	
	B x H (cm)	D	B x H (cm)	D	B x H (cm)	B x H (cm)
122	122 x 91	060"	122 x 69	055"	135 x 104	135 x 82
152	152 x 114	075"	152 x 86	069"	165 x 127	165 x 99
169	169 x 95	076"	169 x 95	076"	182 x 108	182 x 113
183	183 x 137	090"	183 x 103	082"	196 x 150	196 x 116
203	203 x 152	100"	203 x 114	091"	216 x 165	216 x 127
213	213 x 160	105"	213 x 120	096"	226 x 173	226 x 133
225	225 x 169	110"	225 x 126	101"	238 x 182	238 x 139
250	250 x 188	123"	250 x 140	113"	263 x 201	263 x 153
270	270 x 203	133"	270 x 152	123"	283 x 216	283 x 165
300	300 x 225	148"	300 x 169	136"	313 x 238	313 x 182
334	334 x 250	164"	334 x 188	151"	347 x 263	347 x 201
350	350 x 263	172"	350 x 197	158"	363 x 276	363 x 210
400	400 x 300	197"	400 x 225	181"	413 x 313	413 x 238

Caratteristiche

- profilo elegante arrotondato
- grande varietà di tele
- disponibile con cornice in velluto
- stativi su richiesta

Tele

- diamond
- microperforata
- grigio alto contrasto
- ambra
- high light su richiesta

Fashion Retrolight



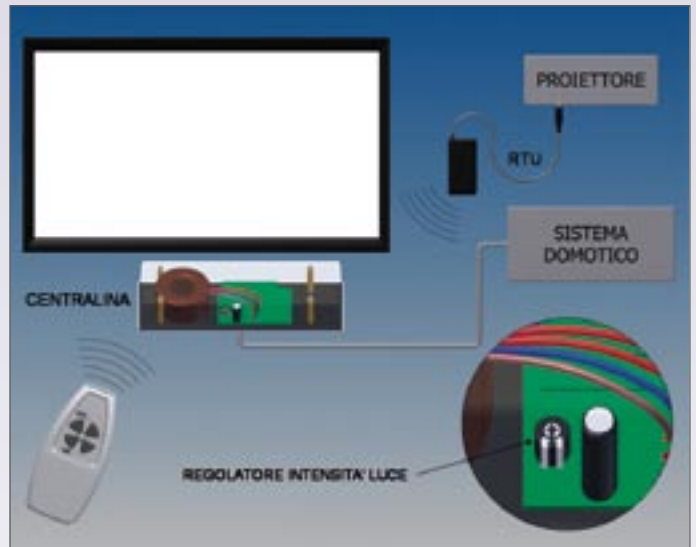
Fashion Retrolight rivoluziona il mondo dell'Home-Cinema! Lo schermo diventa vivo grazie alla retroilluminazione che irradia una piacevole luce intorno allo schermo. Il controller che ne regola il funzionamento accende i led alla massima intensità nei primi minuti per poi affievolire la luminosità durante la visione. In modalità automatica, quando il proiettore si spegne, la luminosità aumenta di nuovo accogliendovi nel mondo reale con dei colori da fiaba. Il funzionamento può essere interrotto con un telecomando a infrarossi. Il sistema è interfacciabile con tutti i sistemi domotici ed è disponibile in quattro colori o nella ultima versione con strisce RGB da 16,8 milioni di colori.



Elegantemente arrotondato il profilo del telaio.



Disponibile con luce bianca, blue, giallo-arancio, rosso. Nella versione RGB lo schermo può assumere tutte le colorazioni dell'iride: dal lilla al celeste al giallino a seconda dell'umore.



Centralina elettronica, telecomando e RTU fanno parte della dotazione.

Caratteristiche

- profilo in velluto di serie
- ampia scelta cromatica dei led illuminanti
- intensità del riflesso regolabile
- luminosità sincronizzata al VPR
- cornice in alluminio verniciato su richiesta
- misure personalizzabili

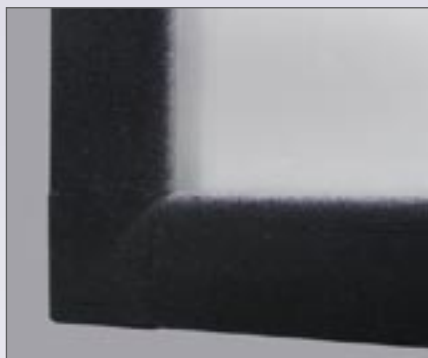
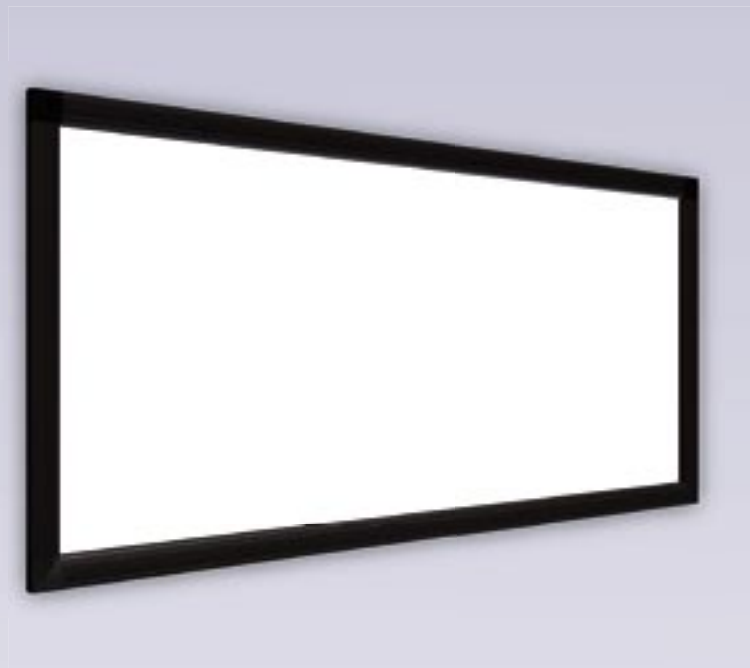
Tele

- diamond
- microperforata
- grigio alto contrasto
- ambra
- high light su richiesta

Fashion Velvet Wide

Come al cinema.

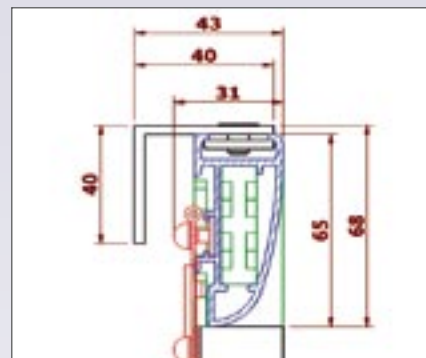
Ecco il vero formato cinematografico! 2,35:1. Fashion Velvet Wide mantiene le stesse proporzioni del cinemascope ricreando le stesse emozioni provate in sala. Grande cura dei particolari con il velluto di serie a rivestire sontuosamente la cornice. Con la tela microforata nasconde il sistema audio liberando l'ambiente da casse acustiche e cavi di collegamento.



Un particolare dell'angolo perfettamente rivestito di velluto nero.



Il fissaggio della tela al telaio: elegante ed efficace.



Misure della sezione laterale.

Tabella misure

Mod					
	B x H (cm)	D	B x H (cm)	KG	
122	122 x 52	052"	135 x 65	10	
152	152 x 65	065"	165 x 78	10,5	
169	169 x 72	072"	182 x 85	11	
183	183 x 78	078"	196 x 91	11,5	
203	203 x 87	087"	216 x 100	12	
213	213 x 91	091"	226 x 104	12,5	
225	225 x 96	096"	238 x 109	13	
250	250 x 107	107"	263 x 120	14	
270	270 x 116	116"	283 x 129	15	
300	300 x 129	129"	313 x 142	16	
334	334 x 143	143"	347 x 156	17	
350	350 x 150	150"	363 x 163	18	
366	366 x 157	157"	379 x 170	19	
400	400 x 171	171"	413 x 184	20	

Caratteristiche

- rapporto di visione per formato anamorfico
- profilo in velluto di serie
- cornice in alluminio verniciato disponibile su richiesta
- tele senza saldature
- angoli arrotondati conformi a norme sicurezza TUV

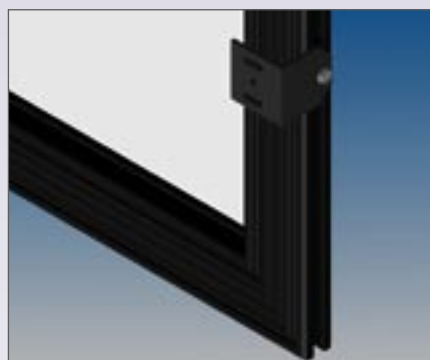
Tele

- diamond
- microperforata
- grigio alto contrasto
- ambra
- high light su richiesta

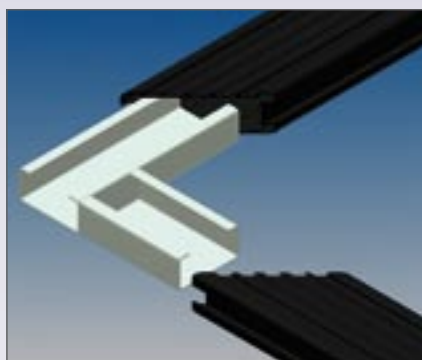
Big Frame



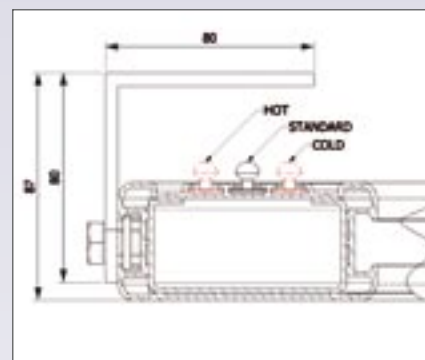
Concepito per le proiezioni di grandi dimensioni e progettato con una struttura resistente alla flessione e alla torsione. Il telaio, in alluminio, accoglie sul lato posteriore la tela con bordo occhielli che si aggancia a dei cursori scorrevoli. La dilatazione anomala della tela, dovuta al caldo o al freddo eccessivo è stata compensata da un pratico sistema presente sul telaio. Le giunzioni degli angoli e a metà dei lati lunghi sono in acciaio zincato. Gli schermi più grandi di 6 metri di base sono equipaggiati con barra e tiranti regolabili che mantengono la geometria perfetta. L'assemblaggio dei segmenti e della tela risulta semplice e intuitivo. Di serie il kit di fissaggio al muro con 4 angolari distanziali



L'attacco dello schermo alla parete avviene su quattro punti.



Angoli e le giunzioni dei segmenti sono in robusto acciaio zincato.



Misure della sezione laterale.

Tabella misure

Mod	4:3		16:9		ingombro 4:3		ingombro 16:9	
	B x H (cm)	D	B x H (cm)	D	B x H (cm)	B x H (cm)	B x H (cm)	
500	500 x 375	246"	500 x 281	226"	520 x 395	520 x 301		
600	600 x 450	295"	600 x 338	271"	620 x 470	620 x 358		
700	700 x 525	344"	700 x 394	316"	720 x 545	720 x 414		
800	800 x 600	394"	800 x 450	361"	820 x 620	820 x 470		
900	900 x 675	443"	900 x 506	406"	920 x 695	920 x 526		
1000	1000 x 750	492"	1000 x 562	452"	1020 x 770	1020 x 682		

Caratteristiche

- struttura in alluminio
- tele in PVC con bordo occhielli in acciaio e angoli rinforzati
- facilità di montaggio
- barra posteriore antiflessione
- stativi disponibili come accessorio per schermi fino ai 600 cm di base

Tele

- diamond
- perforata
- ambra

Multiframe

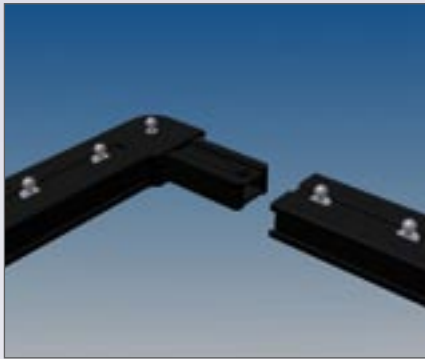
Multiframe è un sistema a cornice modulare, ideale per il rental. I segmenti in cui è diviso il telaio sono solo di sette tipi, da 25 a 112 cm. Con 8 segmenti si compone lo schermo più piccolo, con 14 il più grande.

Acquistando uno schermo si avrà una cornice, una tela, la borsa e gli stativi. Comperando un'altra tela e solo 2 segmenti in più si ottiene un secondo schermo.

Dalla combinazione di soli 24 segmenti si ricavano 15 misure diverse in 16:9, 4:3 e 1:1. La borsa trolley, acquistabile a richiesta, permette di alloggiare 24 segmenti, una o più tele e due basi da pavimento regolabili in altezza. Le tele, bianca con retro grigio e retroproiezione ad alto contrasto, sono bordate con occhielli in acciaio e angoli rinforzati, elastiche e robuste.



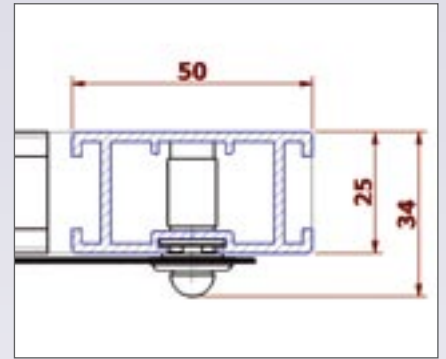
Trasporti facilitati con la grande borsa trolley.



L'angolo e le giunzioni diritte sono in materiale plastico ad alta resistenza.



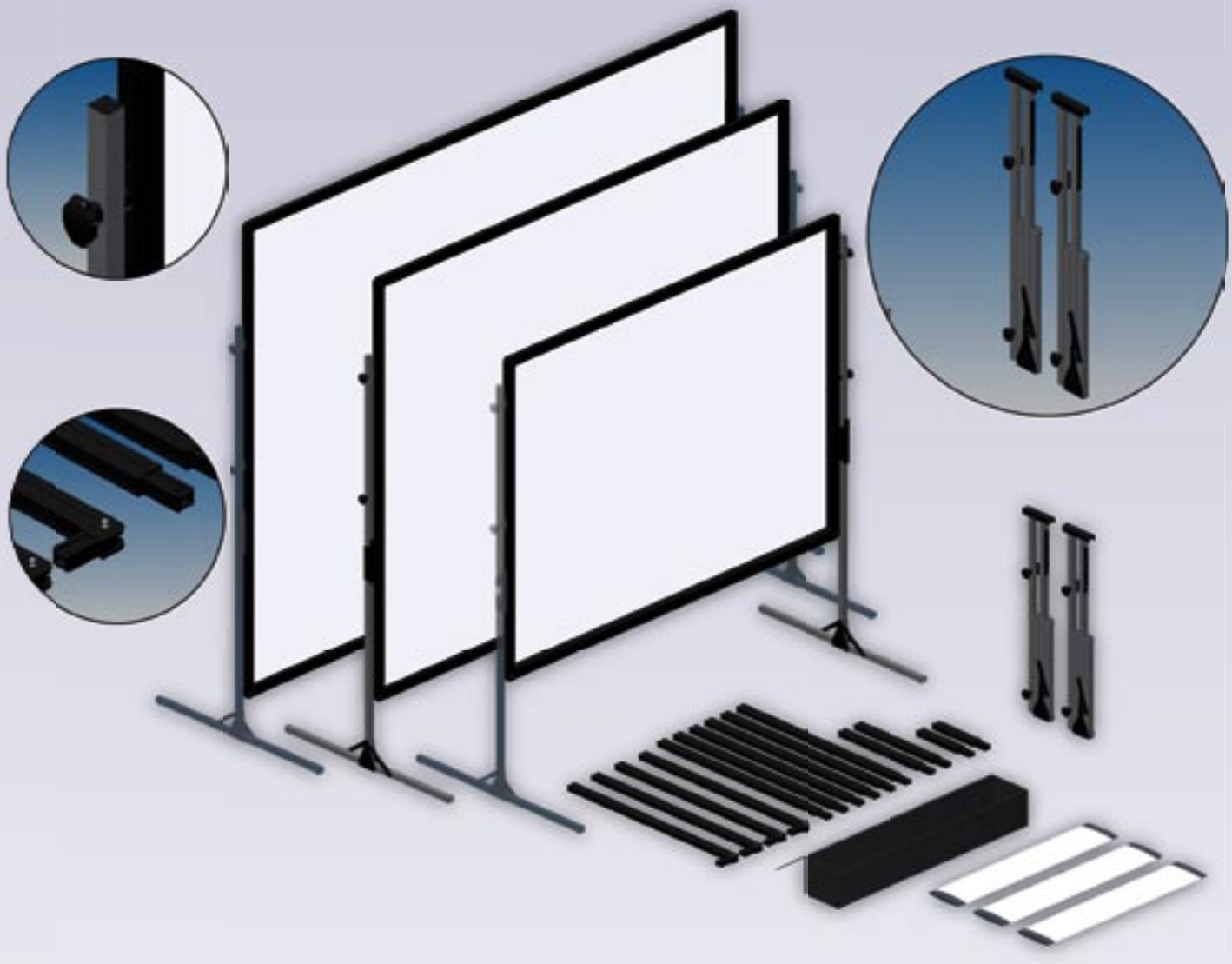
I segmenti diritti più usati variano in lunghezza da 25 a 99 cm.



Misure della sezione laterale.

Tabella misure

Mod	4:3		16:9		1:1		ingombro 4:3		ingombro 16:9		ingombro 1:1	
	B x H (cm)	D	B x H (cm)	D	B x H (cm)	D	B x H (cm)	B x H (cm)	B x H (cm)	B x H (cm)	B x H (cm)	
169	169 x 126	083"	169 x 100	077"	169 x 169	094"	179 x 136	179 x 110	179 x 179			
200	200 x 150	098"	200 x 112	090"	200 x 200	111"	210 x 160	210 x 122	210 x 210			
225	225 x 169	111"	225 x 126	102"	225 x 225	125"	235 x 179	235 x 136	235 x 235			
250	250 x 200	126"	250 x 140	113"	250 x 250	139"	260 x 210	260 x 150	260 x 260			
300	300 x 225	148"	300 x 169	136"	300 x 300	167"	310 x 235	310 x 179	310 x 310			
350	350 x 269	174"	350 x 200	159"			360 x 279	360 x 210				
400	400 x 300	197"	400 x 225	180"			410 x 310	410 x 235				



Caratteristiche

- schermo modulare: tante misure in una borsa
- rapidità di montaggio
- borsa trolley con rotelle facile da trasportare
- tele senza saldature
- tele luminose, elastiche e robuste

Tele

- diamond
- ambra



La borsa trolley può contenere il necessario per comporre uno schermo a scelta fra diverse misure.



New Convention

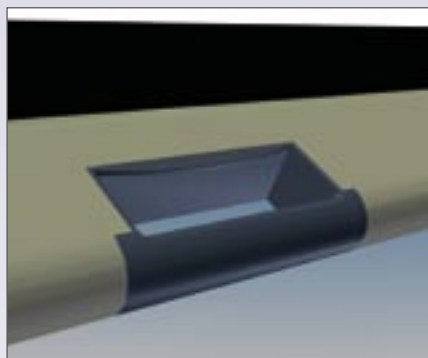


Finalmente uno schermo portatile stabile ed elegante!

La base in alluminio con la comoda maniglia rende agevole il trasporto e la sistemazione a pavimento o su un piano rialzato.

Contiene la tela, verniciata sui bordi perimetrali, che si apre perfettamente tesa in posizione verticale.

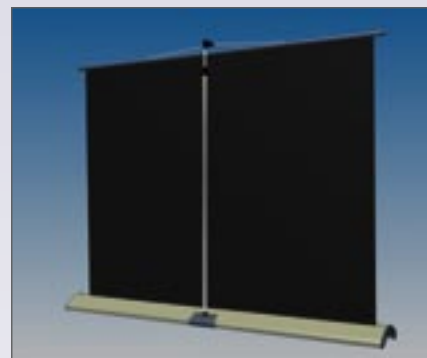
È il sostituto ideale del treppiede quando l'ambiente richiede installazioni raffinate e brillanti prestazioni.



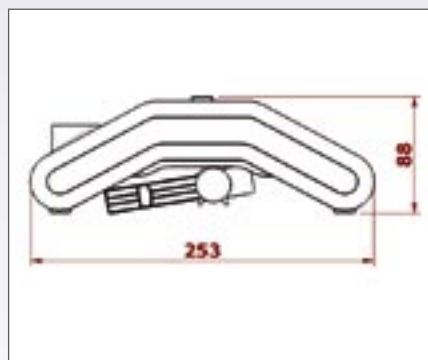
Maniglia per il trasporto.



L'altezza della tela viene regolata con l'asta posteriore.



La tela matt white con il fondo nero schermo l'immagine dalle luci retrostanti.



Misure della sezione laterale.

Tabella misure

Mod	B x H (cm)	D	ingombro
			L (cm)
120	116 x 87	059"	130
160	156 x 117	079"	170
180	176 x 132	089"	190

Caratteristiche

- estremamente semplice da montare e da riporre
- leggero da trasportare
- design elegante
- mascheratura nera di standard

Tele

- matt white

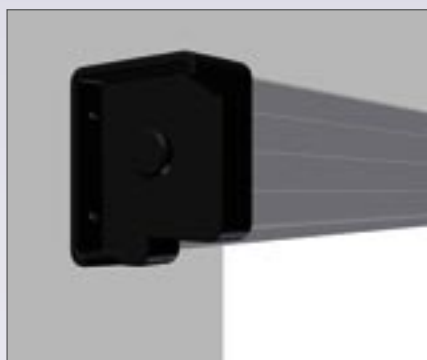
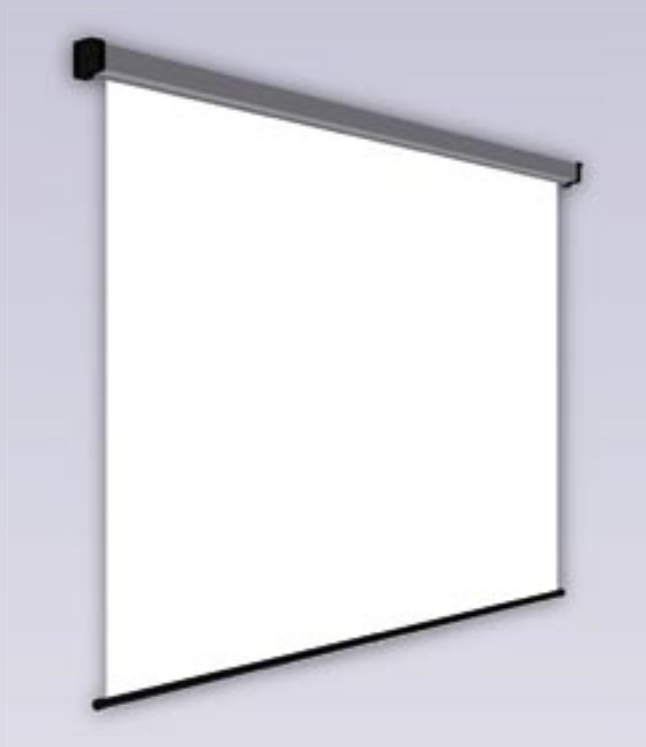
Ecospringroll

Schermo economico a molla.

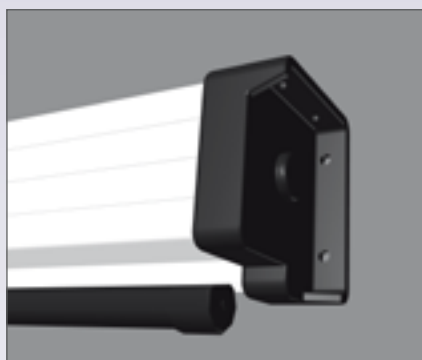
Vasta gamma di misure per uno schermo pratico dal prezzo concorrenziale.

Cassonetto in alluminio e tela in PVC con microincisione superficiale e certificazione B1. Facilmente posizionabile a soffitto o a parete con quattro viti.

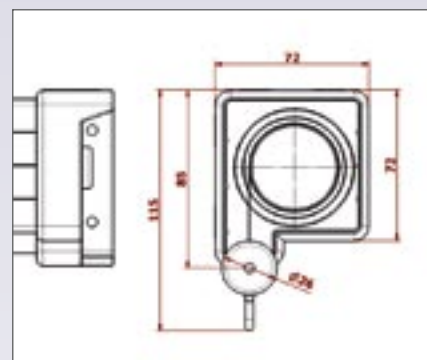
Fincorsa in apertura regolabile ogni 13 cm



Fianchetti in nylon nero con forature per il fissaggio muro/soffitto.



Scocca in alluminio anodizzato.



Misure della sezione laterale.

Tabella misure

Mod	B x H (cm)	L (cm)
125	125 x 125	131,5
155	155 x 155	161,5
180	180 x 180	186,5
200	200 x 200	206,5
240	240 x 240	246,5

Caratteristiche

- cassonetto in alluminio anodizzato
- fianchetti in nylon nero con forature per il fissaggio a muro o a parete
- blocco del movimento verticale ogni 13 cm
- tela in PVC con certificazione ignifuga B1

Tele

- bianco ice

Ecotripod

Semplice nell'impiego, lo schermo Ecotripod completa la gamma dei portatili ScreenLine.

La sua facilità nel trasporto e le sue dimensioni ridotte determinano il successo di tale prodotto.

Il suo prezzo contenuto rende questo schermo particolarmente adatto per la visione di diapositive o di filmati amatoriali.



Vista posteriore con cavalletto aperto.



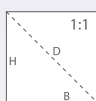
L'asta regolabile determina l'altezza della tela.



Completamente chiuso diventa comodo per il trasporto.

Tabella misure

Mod	B x H (cm)	L (cm)
125	125 x 125	131,5
155	155 x 155	161,5
180	180 x 180	186,5
200	200 x 200	206,5
240	240 x 240	246,5



Caratteristiche

- costruzione leggera in acciaio verniciato
- treppiede in acciaio cromato
- regolazione manuale della tensione della tela
- tela in PVC ignifuga classe B1

Tele

- bianco ice

Wall Deluxx

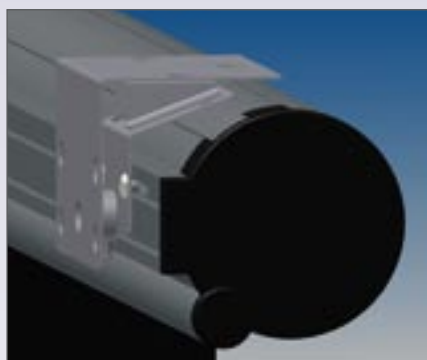
Schermo a molla da parete di alta qualità.

Il cassonetto in alluminio arrotondato e le tele in fibra con mascheratura nera di serie ne fanno un prodotto di ottime prestazioni e grande impatto.

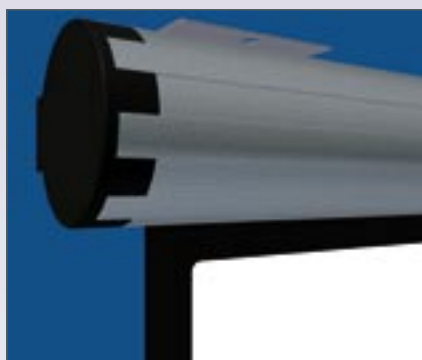
Il sofisticato meccanismo a molla richiama la tela in chiusura con un movimento rallentato, che evita danneggiamenti alla tela ed è silenzioso e piacevole.

Il sistema Stop & Go blocca la tela ogni 13 cm.

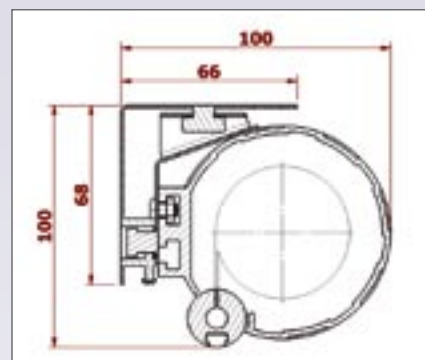
Con la dimensione massima di 240 cm base rappresenta la scelta definitiva per molte sale di medie dimensioni dove la videoproiezione integra la comunicazione o crea intrattenimento.



Pratico e versatile il sistema di aggancio muro/soffitto.



Un'accurata verniciatura per la tela matt white.



Misure della sezione laterale.

Tabella misure

Mod	B x H (cm)	D	L (cm)	KG
150	142 x 142	079"	158	10
180	172 x 172	096"	188	12
200	192 x 192	107"	208	14
240	232 x 170	113"	248	17

Caratteristiche

- cassonetto in alluminio Silver
- sistema di montaggio Quick & Safe
- finecorsa autobloccante ogni 13 cm

Tele

- matt white



Tripod Deluxx



Schermo treppiede di alta qualità costruttiva.

L'elegante ma robusta meccanica in alluminio e le tele in fibra di vetro con bordi neri, sempre perfettamente stese, ne fanno il prodotto ideale per gli ambienti multifunzionali dove viene richiesta la qualità.

Sale d'albergo, aule universitarie e chiunque curi la presentazione di prodotti avranno a disposizione un prodotto di piacevole impatto, dalle prestazioni ineccepibili e di lunga durata.



La ruota dentata mette in tensione la tela per una stesura perfetta.



Il comodo maniglione per un agevole trasporto.



La tela matt white con il fondo nero schermo l'immagine dalle luci retrostanti.

Tabella misure

Mod	Diagramma 1		Diagramma 2		KG
	B x H (cm)	D	L (cm)	ingombro	
150	146 x 146	081"	158		12
180	176 x 176	098"	188		14
200	196 x 196	109"	208		17,5
240	236 x 176	116"	248		24

Caratteristiche

- cassonetto in alluminio Silver
- tele in fibra spalmate PVC
- facilità di utilizzo
- portatile con maniglione

Tele

- matt white





Grand Cinema Tensionato

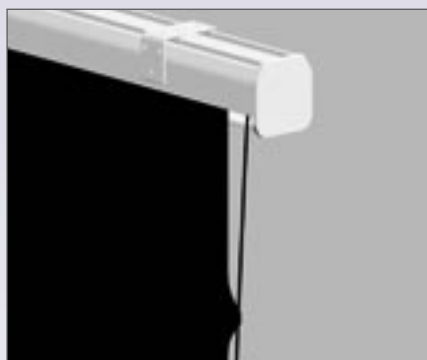
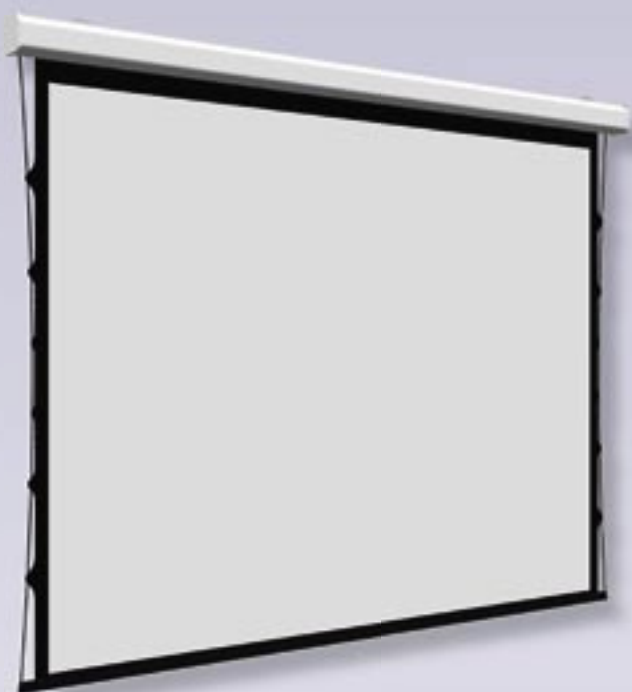
Il cinema in casa per definizione.

Le caratteristiche dei componenti utilizzati garantiscono le eccellenti performances di uno schermo studiato appositamente per l'Home-Theatre.

La tensionatura della tela assicura la totale assenza di ondulazioni sulla superficie di proiezione.

La maschera nera di serie contoura l'immagine aumentando il contrasto percepito e assorbe le imperfezioni sui bordi della proiezione. Con l'abbondante drop superiore l'area di visione può essere abbassata a piacere.

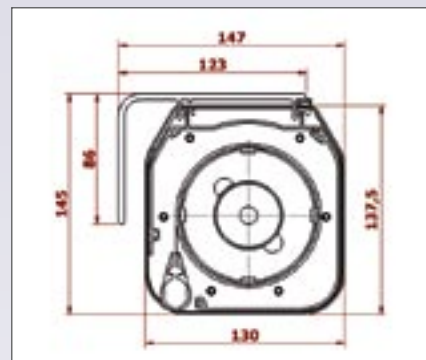
L'eleganza e la compattezza del cassonetto ne fa la scelta ottimale per qualsiasi situazione.



Sistema Quick & Safe: montaggio facilitato su tutti i lati.



Design pulito e tensionatura di grande fascino.



Misure della sezione laterale.

Tabella misure

Mod	20 cm drop		50 cm drop		ingombro L (cm)	KG
	B x H (cm)	D	B x H (cm)	D		
152	152 x 114	075"	152 x 86	069"	182	12
170	170 x 127	084"	170 x 96	077"	200	14
183	183 x 137	090"	183 x 103	083"	213	16
203	203 x 152	100"	203 x 114	092"	233	17
213	213 x 160	105"	213 x 120	096"	243	20
244	244 x 183	120"	244 x 137	110"	274	23
274	274 x 206	135"	274 x 154	124"	304	25
305	305 x 229	150"	305 x 172	138"	335	28

Caratteristiche

- meccanica interamente in alluminio
- motorizzazione molto silenziosa
- grande varietà di tele e misure
- sistema di montaggio Quick & Safe
- misure personalizzabili
- regolazione manuale della tensionatura

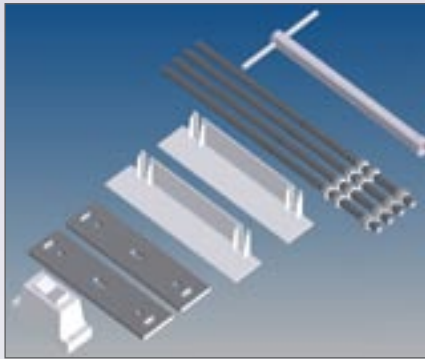
Tele

- dlp2006
- microperforata
- cine grey
- home vision
- coral su richiesta

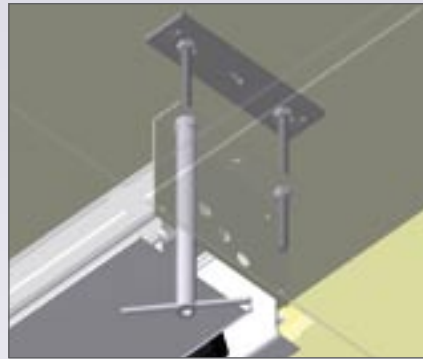
Inceiling Screen

Quando tu mi vuoi... una presenza discreta ma ad effetto. Pensato e prodotto per chi necessita di un prodotto di altamente affidabile che sia però visibile unicamente nel momento della proiezione. Lo schermo Inceiling offre il meglio della tecnologia ScreenLine: tele ad alta planarità ed estrema semplicità di montaggio grazie all'esclusivo sistema Easy-Cut™. Quando non viene utilizzato rimane completamente nascosto nel controsoffitto.

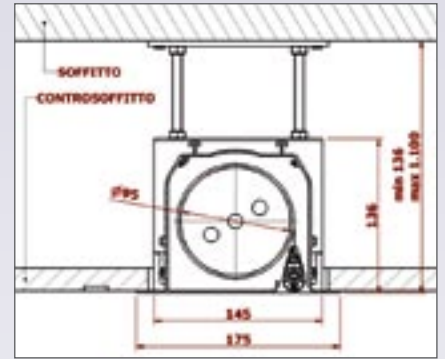
Il sistema Easy-Cut™ semplifica enormemente le operazioni di montaggio. Una striscia di carta adesiva fornisce le misure del taglio da effettuare nel controsoffitto. Incollando la striscia nella posizione prescelta si potrà effettuare il taglio dei pannelli senza difficoltà. Poi con un semplice trapano e le chiavi a tubo fornite a corredo si monta agevolmente lo schermo. Non serve chiamare lo specialista di controsoffitti o i muratori, lo può montare qualsiasi artigiano dopo aver letto attentamente le istruzioni.



Ogni confezione contiene tutto il necessario per installare lo schermo.



Con le chiavi a tubo si porta il bordo inferiore rasente al controsoffitto.



Sistema Easy-Cut: una striscia di carta adesiva delimita la sagoma da tagliare nel controsoffitto.

Tabella misure

Mod	4:3		20 cm drop		50 cm drop		ingombro L	KG	SAGOMA DI TAGLIO (cm)
	B x H (cm)	D	B x H (cm)	D	B x H (cm)	D			
160	160 x 120	079"	150 x 112	074"	150 x 84	068"	175,5 x 17,5	13	171,5 x 15
180	180 x 135	088"	170 x 127	084"	170 x 95	077"	195,5 x 17,5	15	191,5 x 15
200	200 x 150	098"	190 x 142	093"	190 x 106	086"	215,5 x 17,5	17,5	211,5 x 15
225	225 x 168	111"	215 x 161	106"	215 x 120	097"	240,5 x 17,5	21	236,5 x 15
250	250 x 190	124"	240 x 180	118"	240 x 135	108"	265,5 x 17,5	24	261,5 x 15
300	300 x 225	148"	290 x 217	143"	290 x 163	131"	315,5 x 17,5	27	311,5 x 15
335	335 x 251	165"	325 x 244	160"	325 x 183	147"	350,5 x 17,5	28,5	346,5 x 15
350	350 x 263	172"	340 x 255	167"	340 x 191	154"	365,5 x 17,5	30	361,5 x 15
400	400 x 300	197"	390 x 293	192"	390 x 220	179"	415,5 x 17,5	34	411,5 x 15

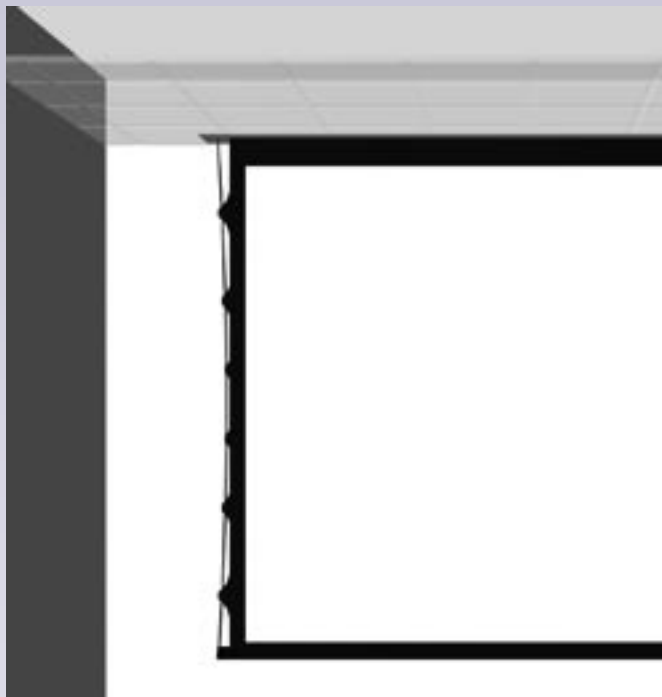
Caratteristiche

- schermo a scomparsa totale
- sistema di montaggio Easy-Cut
- motore affidabile e silenzioso
- telecomando su richiesta
- supporti di fissaggio regolabili fino a 95 cm h
- tele con eccellente planarità

Tele

- bianco ice
- home vision
- dlp2006
- matt vision
- coral

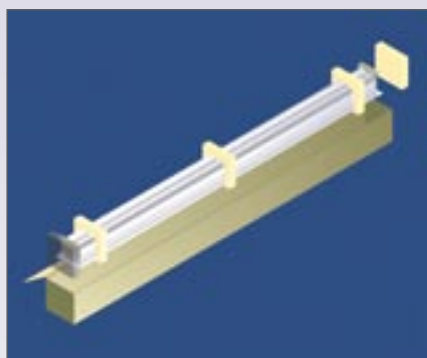
Inceiling Tensioned



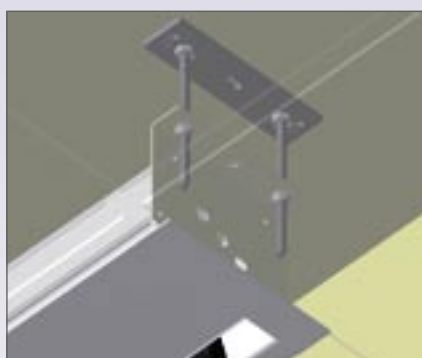
Trova l'ispirazione!

La tecnologia degli schermi a controsoffitto ha sposato le superlative caratteristiche di planarità degli schermi tensionati. Nasce così la linea Inceiling Tensioned: performance? ineccepibili e un ridottissimo impatto visivo.

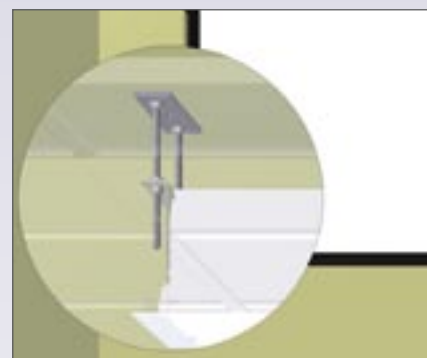
Il montaggio facilitato dal sistema Easy-Cut™ rende questo sogno ancor più accessibile.



Un imballo robusto e ordinato protegge efficacemente lo schermo.



Con la chiusura laterale scompare ogni imperfezione del taglio nel controsoffitto.



È possibile montare gli schermi in soffitti alti oltre un metro.

Tabella misure

Mod	20 cm drop		50 cm drop		ingombro L	KG	SAGOMA DI TAGLIO (cm)
	B x H (cm)	D	B x H (cm)	D			
152	152 x 114	075"	152 x 86	069"	185 x 17,5	13	181 x 15
170	170 x 127	08"	170 x 96	077"	203 x 17,5	15	199 x 15
183	183 x 137	090"	183 x 103	083"	216 x 17,5	17	212 x 15
203	203 x 152	100"	203 x 114	092"	236 x 17,5	18	232 x 15
213	213 x 160	105"	213 x 120	096"	246 x 17,5	21	242 x 15
244	244 x 183	120"	244 x 137	110"	277 x 17,5	24,5	273 x 15
274	274 x 206	135"	274 x 154	124"	307 x 17,5	26,5	303 x 15
305	305 x 229	150"	305 x 172	138"	338 x 17,5	29,5	334 x 15

Caratteristiche

- schermo a scomparsa totale
- sistema di montaggio Easy-Cut
- stencil shape per predisporre l'esatto foro nel controsoffitto
- telecomando su richiesta
- supporti di fissaggio regolabili fino a 95 cm h
- tele pretensionate per una perfetta planarità

Tele

- dlp2006
- microperforata
- cine grey
- home vision su richiesta

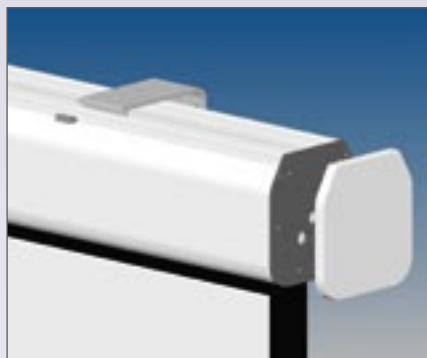
Brilliant

Fra gli schermi di alta qualità per Home-Theatre, il Brilliant si distingue per per la tela ad alta planarità priva di saldature con retro nero.

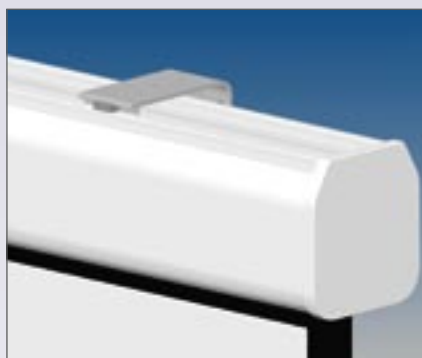
Il notevole spessore del materiale unito alla particolare struttura del tessuto sono il segreto della assoluta mancanza di ondulazioni di questo schermo.

Le bordature nere di serie sono particolarmente opache per assorbire al massimo la luce che sborda dall'area di visione.

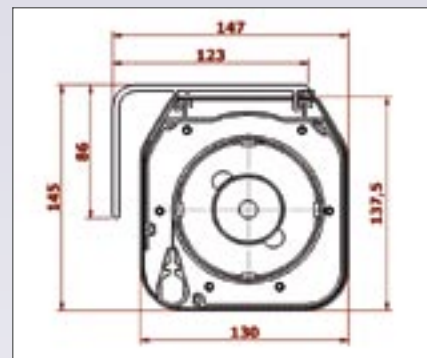
Lo chassis compatto è stato arricchito dalle cover laterali bianche.



Lo schermo viene agganciato e messo in sicurezza con il fermo elastico.



Sistema Quick & Safe e copriffianchetto di colore coordinato.



Misure della sezione laterale.

Tabella misure

Mod	4:3		20 cm drop 4:3		50 cm drop 16:9		ingombro L (cm)	KG
	B x H (cm)	D	B x H (cm)	D	B x H (cm)	D		
122	122 x 91	060"	122 x 91	060"	122 x 69	055"	142	10
152	152 x 114	075"	152 x 114	075"	152 x 86	069"	172	12
170	170 x 127	084"	170 x 127	084"	170 x 96	077"	190	14
183	183 x 137	090"	183 x 137	090"	183 x 103	083"	203	16
203	203 x 152	100"	203 x 152	100"	203 x 114	092"	223	17
213	213 x 160	105"	213 x 160	105"	213 x 120	096"	233	20
244	244 x 183	120"	244 x 183	120"	244 x 137	110"	264	23
274	274 x 206	135"	274 x 206	135"	274 x 154	124"	294	25
305	305 x 229	150"	305 x 229	150"	305 x 172	138"	325	28

Caratteristiche

- tela di spessore elevato
- planarità superlativa
- stile essenziale
- nuovi motori ultra-silenziosi

Tele

- dlp2006
- cine grey
- microperforata
- matt vision su richiesta

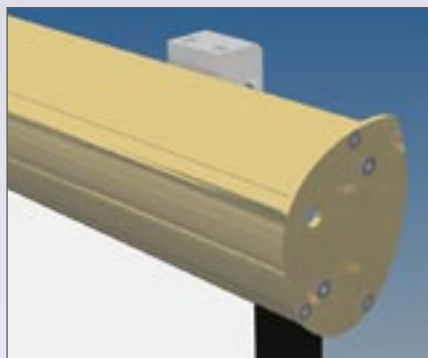
Art Screen



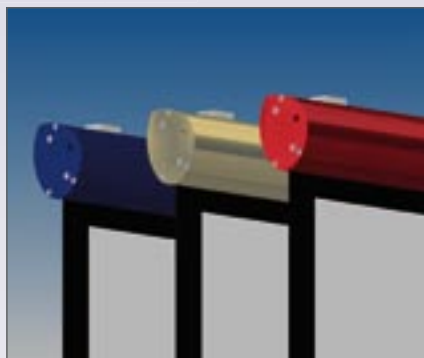
Utilizzato sia in ambito Home-Theatre che in campo professionale, questo prodotto dal design esclusivo è ideale per qualsiasi applicazione in cui sia richiesto un profilo assolutamente innovativo e leggero.

Design accattivante e colorazioni moda: Cherry, Silk e Midnight si arricchiscono di una nuova cover Ice!

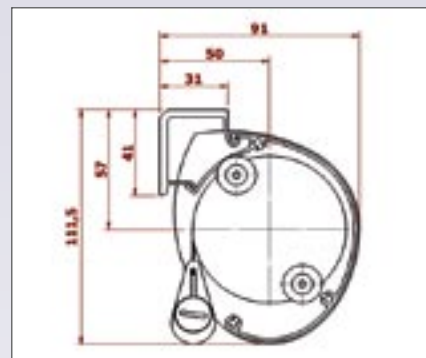
L'Art Screen è disponibile 16:9. Il massimo delle tendenze più attuali ad un prezzo contenuto.



Estremamente leggero e gradevole alla vista.



Colori brillanti per ambienti vivaci e moderni.



Misure della sezione laterale.

Tabella misure

Mod	20 cm drop		50 cm drop		ingombro L (cm)	KG
	B x H (cm)	D	B x H (cm)	D		
180	170 x 127	084"	170 x 96	077"	188	10
210	200 x 150	098"	200 x 112	090"	218	12
250	240 x 180	118"	240 x 135	108"	258	14

Caratteristiche

- profilo elegante e compatto
- innovative colorazioni metalliche
- sistema di montaggio Quick & safe

Tele

- home vision
- bianco ice su richiesta

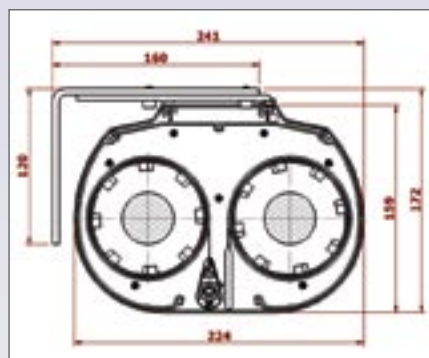
Copernico

Lo schermo che si fa in quattro per te.

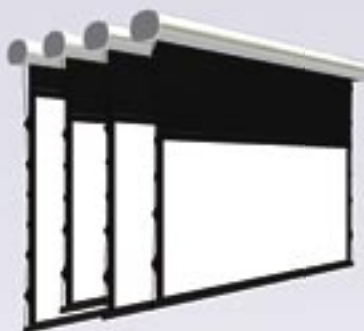
Con la nuova tecnologia degli schermi multiformato si possono ottenere tutti i formati video semplicemente azionando il telecomando in dotazione.

I nuovi motori con contaimpulsi incorporato e la centralina elettronica dedicata permettono il movimento indipendente delle due tele. Sono messi in azione dai telecomandi a radiofrequenza e infrarossi oppure da un pulsante manuale e da qualsiasi sistema domotico attualmente in commercio.

La programmazione permette di alzare o abbassare lo schermo e di aggiustare i formati a piacere, con una precisione minima di 1,5 mm.



Le staffe si fissano alla parete posteriore, a soffitto e anteriormente.



Quattro formati, tutti modificabili finemente secondo la posizione del proiettore.

4:3 o
1.33:1.00
NTSC Video

1.85:1.00
WideScreen

16:9 o 1.78:1.00
HDTV

2.35:1.00
CinemaScope

Tabella misure

Mod	4:3		16:9		1.85:1		21:9		ingombro L (cm)	KG
	B x H (cm)	D	B x H (cm)	D	B x H (cm)	D	B x H (cm)	D		
100	203 x 152	100"	203 x 114	092"	203 x 109	091"	203 x 86	087"	232	40
110	223,5 x 167,5	110"	223,5 x 125,5	101"	223,5 x 121	100"	223,5 x 95	096"	252	45
120	244 x 183	120"	244 x 137	110"	244 x 132	109"	244 x 104	104"	272	50
130	264 x 199	130"	264 x 149	119"	264 x 143	118"	264 x 112	113"	292	55
140	284,5 x 160	128	284,5 x 160	128	284,5 x 154	127	284,5 x 121,5	122	312	60
150	305 x 171,5	138	305 x 171,5	138	305 x 165	137	305 x 130	131	333	65

Caratteristiche

- tensionatura di serie
- doppia motorizzazione ad encoder contaimpulsi
- formati personalizzabili da telecomando
- interfacciabile con sistemi di domotica
- cassonetto elegantemente arrotondato con cover laterali coordinate
- mascheratura a stampa digitale
- tela senza saldature
- dedicato ai proiettori con matrice 4:3

Tele

- dlp2006

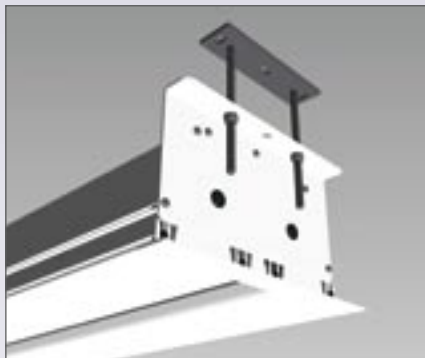
Copernico Inceiling

La tecnologia Copernico che diventa invisibile!

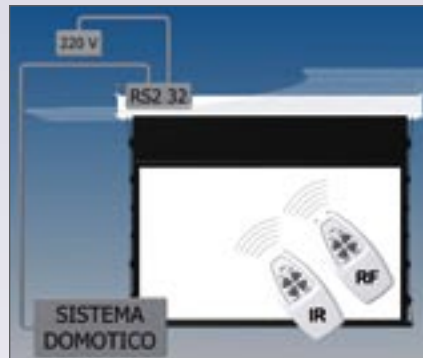
Quattro diversi schermi in un unico prodotto che, quando non utilizzati, vengono completamente mascherati nel controsoffitto. La tela tensionata ad alta planarità e l'evoluta tecnologia consentono di ottenere formati personalizzati semplicemente operando da telecomando.

Il sistema Easy-Cut™ facilita le operazioni di montaggio.

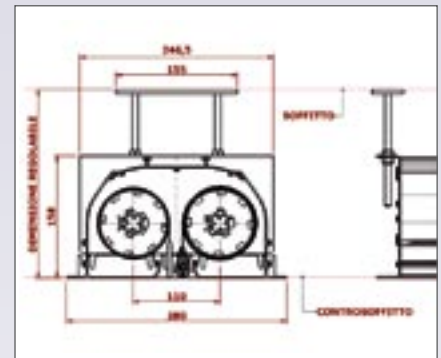
La connettività con sistemi domotici permette la realizzazione di impianti del massimo livello.



Perfettamente invisibile la struttura dello schermo montato.



Gli schermi multiformato sono forniti con due telecomandi e sono collegabili a qualsiasi sistema domotico.



Sistema Easy-Cut: una striscia di carta adesiva delimita la sagoma da tagliare nel controsoffitto.

Tabella misure

Mod	4:3		16:9		1.85:1		21:9		ingombro L (cm)	SAGOMA DI TAGLIO (cm)	KG
	B x H (cm)	D	B x H (cm)	D	B x H (cm)	D	B x H (cm)	D			
100	203 x 152	100"	203 x 114	092"	203 x 109	091"	203 x 86	087"	235	232 x 25	40
110	223,5 x 167,5	110"	223,5 x 125,5	101"	223,5 x 121	100"	223,5 x 95	096"	255,5	252,5 x 25	45
120	244 x 183	120"	244 x 137	110"	244 x 132	109"	244 x 104	104"	276	273 x 25	50
130	264 x 199	130"	264 x 149	119"	264 x 143	118"	264 x 112	113"	296	293 x 25	55
140	284,5 x 160	128"	284,5 x 160	128"	284,5 x 154	127"	284,5 x 121,5	122"	316,5	313,5 x 25	60
150	305 x 171,5	138"	305 x 171,5	138"	305 x 165	137"	305 x 130	131"	337	334 x 25	65

Caratteristiche

- schermo a scomparsa totale
- tensionatura di serie
- formati personalizzabili da telecomando
- doppio telecomando incluso
- interfacciabile a sistemi di domotica
- sistema di montaggio Easy-Cut
- dedicato ai proiettori con matrice 4:3

Tele

- dlp2006

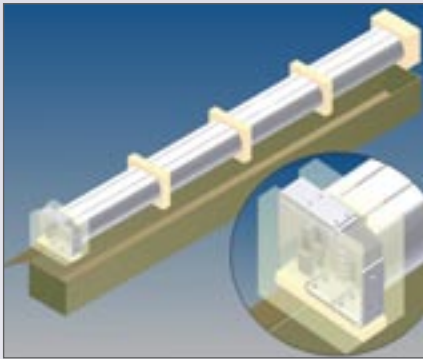
Keplero

Non solo cinema.

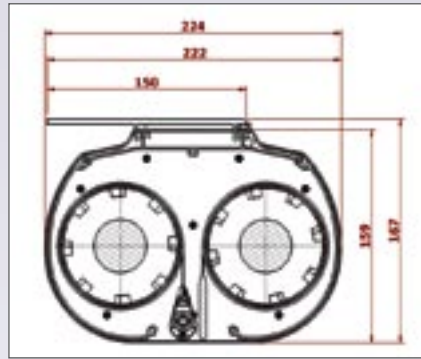
Il modello Keplero è dedicato a chi ha un proiettore a matrice 16:9. I due schermi a discesa motorizzata si muovono simultaneamente e fissano il rapporto di visione preimpostato. Il telo anteriore è stato dedicato al formato 4:3, con una apposita maschera nera che ne delimita i contorni, mentre i rimanenti formati, tutti regolabili con la programmazione, sono definiti dai movimenti delle due tele.

Keplero offre tela sempre planare senza saldatura e tensionatura laterale di serie.

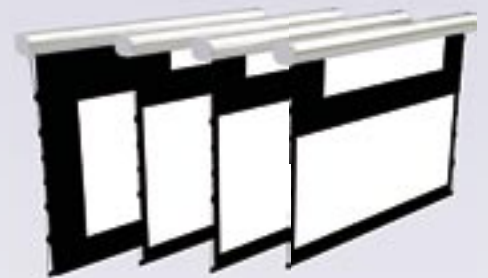
È interfacciabile con tutti i sistemi di domotica.



il robusto imballo offre la massima protezione nel trasporto



Le staffe si fissano alla parete posteriore, a soffitto e anteriormente



l'altezza dell'area di visione si può alzare o abbassare fino a 60 cm

Tabella misure

Mod	4:3		16:9		1.85:1		21:9		ingombro L (cm)	KG
	B x H (cm)	D	B x H (cm)	D	B x H (cm)	D	B x H (cm)	D		
092	152 x 114	075	203 x 114	092	203 x 110	091	203 x 86,5	087	232	40
101	167,5 x 125,5	082	223,5 x 125,5	101	223,5 x 121	100	223,5 x 95	096	252	45
111	183 x 137	090	244 x 137	111	244 x 134	110	244 x 104	104	272	50
119	198 x 148,5	097	264 x 148,5	119	264 x 143	118	264 x 112,5	113	292	55
128	213,5 x 160	105	284,5 x 160	128	284,5 x 154	127	284,5 x 121	122	312	60
138	229 x 171,5	113	315 x 171,5	138	305 x 165	137	305 x 130	131	333	65

Caratteristiche

- dedicato ai proiettori con matrice 16:9
- tensionatura di serie
- doppia motorizzazione ad encoder contaimpulsu
- formati personalizzabili da telecomando
- interfacciabile con sistemi di domotica
- cassonetto elegantemente arrotondato con cover laterali coordinate
- mascheratura a stampa digitale singola per formato 4:3
- tela senza saldature

Tele

- dlp2006

Keplero Inceiling



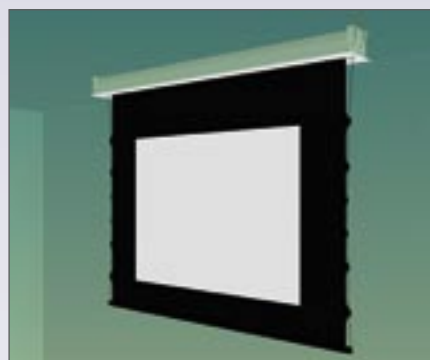
L'ultima frontiera dell'Home-Theatre

Modello di punta dell'intera gamma questo schermo a scomparsa offre le più avanzate prestazioni con il minimo impatto nella sala.

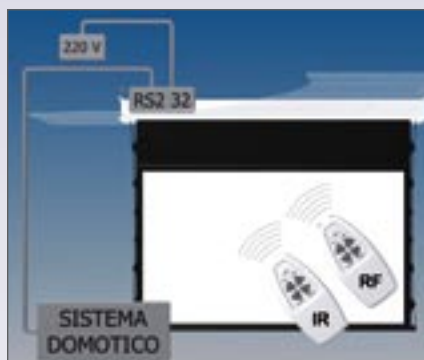
I due schermi si muovono contemporaneamente fissando il formato richiesto, quindi si richiudono andando a scomparire totalmente nel controsoffitto.

La tela anteriore incornicia l'immagine in 4:3 provenienti dai comuni canali televisivi, mentre la tela posteriore si adatta a tutti i formati cinematografici.

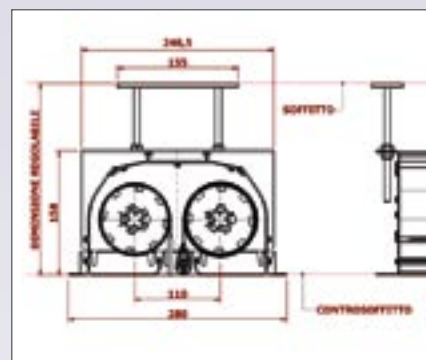
Keplero è uno schermo di avanzata tecnologia, motori silenziosi, telecomandi a radio frequenza e infrarosso, interfacciabile con sistemi domotici attraverso la porta seriale RS232.



La tela anteriore ospita il formato 4:3.



Gli schermi multiformato sono forniti con due telecomandi e sono collegabili a qualsiasi sistema domotico.



È possibile montare gli schermi in soffitti alti oltre un metro.

Tabella misure

Mod	4:3		16:9		1.85:1		21:9		ingombro L (cm)	SAGOMA DI TAGLIO (cm)	KG
	B x H (cm)	D	B x H (cm)	D	B x H (cm)	D	B x H (cm)	D			
092	152 x 114	075	203 x 114	092	203 x 110	091	203 x 86,5	087	235	232 x 25	40
101	167,5 x 125,5	082	223,5 x 125,5	101	223,5 x 121	100	223,5 x 95	096	255,5	252,5 x 25	45
111	183 x 137	090	244 x 137	111	244 x 134	110	244 x 104	104	276	273 x 25	50
119	198 x 148,5	097	264 x 148,5	119	264 x 143	118	264 x 112,5	113	296	293 x 25	55
128	213,5 x 160	105	284,5 x 160	128	284,5 x 154	127	284,5 x 121	122	316,5	313,5 x 25	60
138	229 x 171,5	113	305 x 171,5	138	305 x 165	137	305 x 130	131	337	334 x 25	65

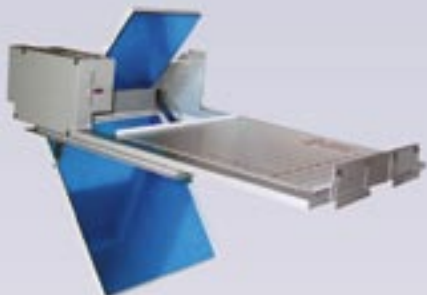
Caratteristiche

- dedicato a VPR con matrice 16:9
- schermo a scomparsa totale
- tensionatura di serie
- formati personalizzabili da telecomando
- doppio telecomando incluso
- interfacciabile a sistemi di domotica
- sistema di montaggio Easy-Cut
- mascheratura a stampa digitale singola nel formato 4:3

Tele

- dlp2006

Accessori



MIRROR HOME CINEMA

Avanzato sistema per l'installazione a scomparsa del videoproiettore. Questo innovativo prodotto consente di installare il vostro apparecchio VPR nel controsoffitto di casa; in abbinamento allo schermo Inceiling permette di creare un impianto Home-Theatre perfettamente invisibile quando non utilizzato.



VIDEO LIFT

Gamma di elevatori per videoproiettori studiati per applicazioni professionali. Sono dotati di un pantografo che consente di abbassare il proiettore dal soffitto fino a 100 cm (mod. vl 100), e fino a 2,30 m (mod. VL230). Le ridotte misure d'ingombro ne consentono l'installazione anche in controsoffitti di 30-40 cm di altezza



STAFFA UNIVERSALE PER VIDEOPROIETTORE

Consente l'installazione a soffitto di ogni modello di videoproiettore, fino a 15 Kg di peso. Di basso impatto visivo e semplice installazione, può essere una valida soluzione per inserire armoniosamente il proiettore in ogni contesto abitativo.



STAFFE DISTANZIALI 40-60

Permettono di distanziare lo schermo dalla parete di 40-60 cm. La possibilità di ruotare leggermente l'aggancio allo schermo consente di fissarsi a pareti irregolari o storte. Inoltre, nel caso di installazione laterale, con la rotazione delle staffe lo schermo si può orientare fino a 5° in direzione degli spettatori. Indicato per schermi motorizzati tipo Slim, Mot.

TELECOMANDO VEGA

Telecomando a ricevitore esterno, è disponibile sia in versione a Raggi Infrarossi che Radiofrequenza. Può essere applicato allo schermo anche in un momento successivo all'istallazione.

TOUCH SCREEN

Design gradevole e perfetto mimetismo per un telecomando di ultima generazione che, grazie alle dimensioni ridotte e alla possibilità di essere incassato nel muro, elimina gli antiestetici ricevitori esterni. La centralina elettrica integrata in un una scatola di derivazione standard combina ricevitore e comando a sfioramento. Il telecomando Touch Screen è stato studiato per essere inserito nello spazio di un qualsiasi punto luce standard (mod.503) ed è compatibile con ogni modello di schermo motorizzato ScreenLine. È fornito con due trasmettitori RF e IR. Interfacciabile con tutti i sistemi domotici.

RTU: Radio Trasmittitore per Videoproiettore

Pensato e prodotto per snellire l'attivazione degli impianti per la videoproiezione, il nuovo RTU consente di sincronizzare l'utilizzo di proiettore e schermo. Di semplice fruizione ed istallazione, il modello RTU si compone di un piccolo kit -trasmettitore ricevitore e cavo connettore - che è sufficiente collegare all'uscita 12v dc del videoproiettore, tramite il cavo di connessione fornito.



Tele

FLAT VISION

F.P. – gain 1.2 – 400 micron – H roll 2400 mm

Morbida tela in PVC bianca. Finissima incisione superficiale e perfetta planarità per una proiezione di immagini chiara e brillante. Viene saldata per ottenere le dimensioni superiori ai 240 cm di base. I bordi neri sono saldati intorno all'area di visione. È ideale su ogni dimensione di schermo motorizzato

La tela è leggermente trasparente, quindi non va utilizzata quando sono presenti fonti luminose dietro lo schermo.

HOME VISION

F.P. – gain 1.2 – 400 micron – H roll 2100 mm

Film in PVC composito, bianco e nero, non trasparente. Come la flat ottiene una altissima definizione d'immagine grazie alla finissima incisione e alla ottima planarità.

Le bordature nere sono saldate. Si possono ottenere schermi di grandi dimensioni grazie alla saldatura di più teli. È la tela ideale per gli schermi che devono schermare luci poste dietro alla superficie di proiezione.

NB: Non deve essere utilizzato come tenda oscurante! Il sole riscalda eccessivamente la superficie danneggiandola!

MATT VISION

F.P. – gain 1.1 – 950 micron – H roll 4050 mm

Superficie in tessuto spalmato di grande spessore (1mm) e stabilità. Non saldabile.

Le dimensioni e la rigidità del materiale lo rendono adatto all'impiego in schermi di dimensioni importanti.

I bordi neri sono realizzati con vernici serigrafiche.

Consigliato per schermi motorizzati con dimensioni comprese fra i 300 x 225 cm e i 600 x 340 cm. Negli schermi di formato ridotto può dar origine a spiacevoli pieghe sui bordi laterali, dovute allo spessore del materiale

DLP2006

F.P. – gain 1.0 – 450 micron – H roll 2400 mm

Tessuto in fibra sintetica spalmato, bianco nero. Non saldabile. Per il guadagno leggermente inferiore rispetto alle tele in PVC e la superficie estremamente planare e opaca se ne consiglia l'utilizzo in sistemi H.C. di alto livello. I bordi neri sono ottenuti con un sistema di verniciatura particolarmente sofisticato che permette di inserire immagini, loghi. Ideale per schermi con dimensioni piccole e medie, con o senza tensionatura laterale, deve essere affiancata da proiettori di alta classe. Il retro nero schermo da fonti luminose retrostanti. Le dimensioni massime sono limitate a 3050 x 1715 con 500 mm di nero.

CINE-GREY

F.P. – gain 0.8 – 450 micron – H roll 2400 mm

Versione ad alto contrasto della DLP06. La luminosità riflessa è inferiore ma il contrasto percepito aumenta del 10%, in ambiente completamente oscurato. Non saldabile. La bordatura con stampa di precisione e la versione con pre-tensionatura, la rendono ideale per sale concepite appositamente per la proiezione.

Richiede proiettori ad alta luminosità e alto contrasto.

CORAL

R.P. – gain 2.8 – 400 micron – H roll 2400 mm

Tela in PVC per retroproiezione. Lo spessore e la consistenza ne fanno la tela ideale per schermi motorizzati. Il guadagno è molto elevato e la luminosità viene distribuita in maniera omogenea sulla superficie. I bordi neri sono saldati e con la giunzione di diverse tele si ottengono schermi di tutte le dimensioni perfettamente piani. La resa molto brillante ne fa una tela ideale per ambienti abbastanza illuminati accompagnata da proiettori di elevata potenza. L'angolo di visione utile supera i 90° complessivi. Come gli schermi bianchi per proiezione frontale non gradisce la luce ambientale direttamente sullo schermo, che può diminuire il contrasto drasticamente.

DIAMOND

F.P. – gain 1.4 – 250 micron – H roll 2100 mm

Tela Bianca in PVC extra morbido con retro grigio, non trasparente. Per l'estrema elasticità viene utilizzata su tutti gli schermi a cornice e può sopportare temperature da 5° a 45°C. Saldabile, rende possibile la realizzazione di schermi di importante dimensione.

Lavorata con una bordatura in PVC rigido oppure con bordo ad occhielli in acciaio. Può essere ripiegata facilmente, una volta applicata allo schermo, riacquista l'originaria planarità in una decina di minuti.

HIGH LIGHT

F.P. – gain 3.0 – 280 micron – H roll 2000 mm

Elastica come la diamond offre una straordinaria luminosità ed un angolo di visione di circa 90°. In ambienti luminosi come sale conferenze o uffici è la scelta obbligata per visionare immagini senza dover oscurare l'ambiente.

L'angolo di visione limitato la rende meno sensibile alla presenza di luci o finestre in posizione laterale.

È trasparente e quindi sensibile alle luci poste dietro allo schermo. Non saldabile, si può utilizzare in schermi a cornice della massima dimensione di 200 cm di base.

AMBRA

R.P. – gain 2.5 – 300 micron – H roll 2400 mm

Tela per retroproiezione morbida e sottile. La speciale formulazione permette di ripiegarla e stenderla più volte senza provocare danni né segni sulla tela.

Si usa esclusivamente su schermi a cornice, si può saldare e produrre pertanto schermi di ogni dimensione.

Di grande luminosità dona ai colori un eccellente contrasto. La colorazione verde non inficia in nessun modo l'equilibrio cromatico, ma, al contrario, la rende meno sensibile alla luce ambientale.

MICROPERFORATA

S.T. – gain 1.0 – 400 micron – H roll 1800 mm

Superficie di proiezione frontale trasparente al suono, ideale per essere impiegata in situazioni in cui le casse acustiche sono posizionate dietro lo schermo. Realizzata con una foglia in PVC, i bordi vengono saldati intorno all'area di visione. La microperforatura, assolutamente invisibile in proiezione, ne consente l'utilizzo in schermi di piccolo formato. La misura massima non può superare 3000 x 1715 mm. Se ne consiglia la versione tensionata.

GRIGIO ALTO CONTRASTO

F.P. – gain 0.8 – 600 micron – H roll 2100 mm

Superficie di proiezione in morbido PVC doppiato a retro nero. Studiata appositamente per applicazioni con videoproiettori >1500 ANSI lumen.

La superficie grigia ad alto contrasto garantisce un eccellente contrasto sui colori scuri.

Indicata per applicazioni su schermi a cornice rigida, è saldabile e notevolmente elastica.

PERFORATA

F.P. – gain 1 – 400 micron – H roll 2400 mm

Superficie per proiezione frontale trasparente al suono, ideale per essere utilizzata in schermi di dimensione importante e in ogni caso con base superiore ai 300 cm. Realizzata in PVC, è saldabile e può essere utilizzata sia su schermi motorizzati sia su schermi a cornice, in situazioni in cui le casse acustiche vengano posizionate sul retro dello schermo. La perforatura risulta perfettamente invisibile durante la proiezione.

F.P. = proiezione frontale

R.P. = retro proiezione

S.T. = trasparente al suono

Profilo Aziendale

L'attività di ScreenLine comincia nel 1985 sulla scia del nascente mercato dei videoproiettori.

Nel 1987 diventa società di persone con sede a Trento. La distribuzione, che nei primi anni è concentrata sui costruttori e gli operatori professionali del mercato italiano, in breve tempo si rivolge verso il mercato estero.

Nel 1993 si trasforma in società di capitali e avvia una crescita tecnologica basata sull'elaborazione di nuove soluzioni costruttive e sulla ricerca di materiali innovativi, rispondendo così alla richiesta di qualità proveniente dal mercato europeo. Lo studio non tarda a trasformarsi in nuovi prodotti: vengono presentati i primi Bigmot con doppia motorizzazione in grado di raggiungere le dimensioni di 12 metri di base. In collaborazione con le aziende del settore si progettano innovative macchine di saldatura per il PVC, dando origine a soluzioni che vengono impiegate ancora oggi, anche in aziende concorrenti. Ne sono un esempio le saldature invisibili della tela e la mascheratura dell'area di proiezione con bordi neri saldati anziché dipinti.

Nel 1996 viene sviluppato uno schermo rigido con superficie metallica in grado di decuplicare la resa del videoproiettore, nasce eXtralight, gain 10, angolo di visione 90° x 20°. Primo brevetto della ScreenLine, permette di assistere alla proiezione in spazi aperti, anche con luce solare, una piccola rivoluzione.

Con il trasferimento nella nuova sede nel 1997 l'azienda si prepara a incrementare la presenza sui mercati esteri. Gli impianti vengono rinnovati, la superficie produttiva si amplia fino a 1400 mq nel 2000. Grazie alla presenza costante alle fiere europee dal 1998, la percentuale di prodotti esportati raggiunge l'80%.

Viene introdotto il Multiframe, uno schermo a telaio innovativo, modulare, in grado di trasformarsi in decine di formati diversi: in una unica borsa il necessario per montare 2, 3 o 4 telai di forma e misure diverse e risolvere così le tante esigenze che si presentano ai professionisti dello spettacolo e noleggiatori.

Nel 2001 nasce il progetto OthelloLine: una linea di schermi dal design affascinante, profilo sinuoso, dedicata al mercato del cinema in casa. Il progetto sarà completato da un sito internet appositamente creato.

Per le esigenze del mercato "Home-cinema", successivamente apprezzata anche dal mercato professionale, viene studiata la linea Inceiling Screen, schermi a scomparsa totale da inserire dentro il controsoffitto. Viene sviluppata una tecnica di montaggio che ne facilita e velocizza la posa: il sistema EasycutTM che lo rende il più apprezzato nel suo genere da installatori e clienti.

2002: sviluppo del 4-format: l'unico schermo multiformato dotato di motori con encoder interni. L'elettronica di controllo con trasmettitori RF e IR è compatibile con gli impianti domotici. Al primo modello si aggiungono la versione Inceiling e altre versioni dedicate ai proiettori con matrice 16:9.

Nel 2004 ScreenLine consegue la certificazione di qualità **TUV** per i propri prodotti e **Vision 2000** per i processi produttivi e gestionali. Procedure precise ed attenzione al cliente, rendono la gestione più snella ed efficiente. Si adotta un sistema integrato di e-commerce, che ottimizza i tempi di produzione ed elimina gli errori di comunicazione.

Alla fine del 2006 viene introdotta la verniciatura digitale delle tele, con il raggiungimento di un'assoluta perfezione nella stampa del nero sulla tela. La possibilità

di stampare a colori permette di arricchire lo schermo con temi artistici o personalizzarlo con messaggi pubblicitari.

Le ultime ricerche nel campo dell'illuminazione a LED hanno portato allo sviluppo del Fashion Retrolight, schermo a telaio che, illuminando la parete retrostante, accompagna la visione riducendo l'affaticamento dell'occhio e colora piacevolmente l'ambiente.

Attualmente l'azienda produce in tre siti con 6 linee di produzione, situate in Trentino, Veneto e Piemonte. Vanta importanti collaborazioni industriali, condivide progetti di ricerca con diversi enti e partecipa ogni anno alle principali fiere italiane, europee e dell'area mediorientale.

La curiosità che sempre accompagna la presentazione di nuovi prodotti ScreenLine ci permette di essere presenti in quattro continenti con una distribuzione capillare. Gli oggetti che proponiamo diventano sempre un termine di paragone nel settore della videoproiezione e vengono costantemente migliorati e arricchiti.

Scorrendo l'elenco dei prodotti si scopre un universo di proposte stimolanti, risposte concrete per i professionisti dell'audio video e affascinanti soluzioni architettoniche per il cinema in casa.

Oggetti pieni di passione che conquistano il cuore di chi li possiede, la testa di chi li usa, oggetti di qualità:

la qualità ScreenLine

CEO

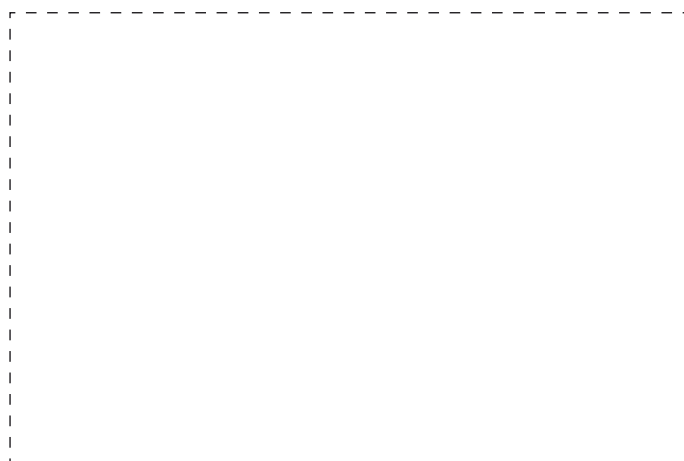
Bruno Gomarasca

Certificazioni



SCREENLINE.IT

è distribuito da



Le caratteristiche e le misure indicate sono puramente indicative. ScreenLine si riserva di modificarle senza preavviso.
Tutti i nostri schermi sono testati e realizzati con tele certificate ignifughe classe M1.

Grafica: www.trentagradi.it



www.screenline.it

designed & manufactured by Screenline Srl
via Nazionale 1/n-1/u – 38060 Besenello – TN – Italy
tel +39 0464 830015/03/04
fax +39 0464 830500
info@screenline.it